

Store
sheer

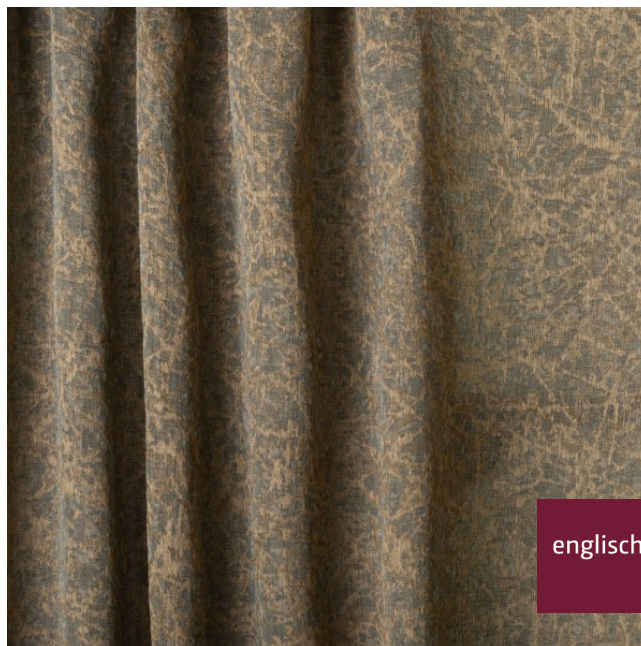


Breite/Höhe **approx. 310 cm**
width/height

Gewicht **115 g/m²**
weight

Material **100% PES FR**
material

Pflegeanleitung
care instructions



englisch dekor
vienna

X9691/310BB

Beschwerungsband **Ja/yes**
weigh down band

Rapporthöhe **approx. 38 cm**
repeat height

Rapportbreite **approx. 26 cm**
repeat width

Schwer brennbar **Ja/yes**
flame retardant

BS5867 - TYPE B
BS5867 - TYPE C
EN 13773
ÖNORM A3800
CLASSE UNO
IMO - FTP PART 7

Lichtechtheit **4-5**
fastness to light

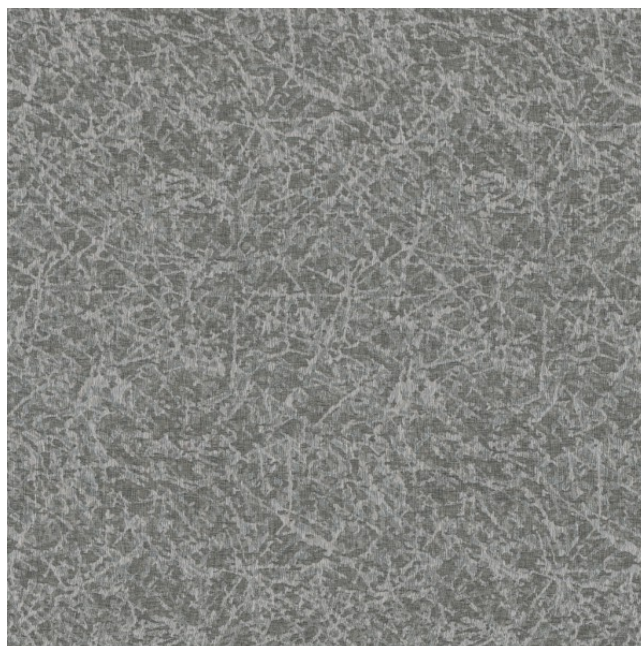
EN ISO 105-B02

Garntyp **mehrfach**
yarn type *ply*

Bindung **Leinwand**
weave *plain*

Färbemethode **Garnfärbung**
dying method *yarn dyed*

Raumhoch über 305cm **Ja/yes**
room height over 305cm



Vorbehaltlich Druck- und Satzfehler. Die Farben der Abbildungen können von der tatsächlichen Produktfarbe abweichen.

Typing and printing errors reserved. The color(s) of the actual product may slightly differ from those shown on this page.