

# Store/Sheer FR

X9557-X9558/310BB

**Store**

*sheer*



**Breite/Höhe**

*width/height*

**ca. 310 cm**

**Gewicht**

*weight*

**72 g/m<sup>2</sup>**

**Material**

*material*

**100% PES FR**

**Pflegeanleitung**

*care instructions*



englisch dekor  
vienna

**Beschwerungsband**

*weigh down band*

**Ja/yes**

**Rapporthöhe**

*repeat height*

**ca. 33 cm**

**Rapportbreite**

*repeat width*

**ca. 16 cm**

**Schwer brennbar**

*flame retardant*

**Ja/yes**

BS5867 - TYPE B  
BS5867 - TYPE C  
EN 13773  
ÖNORM A3800  
CLASSE UNO  
IMO - FTP PART 7

**Lichtechtheit**

*fastness to light*

**4-5**

EN ISO 105-B02

**Garntyp**

*yarn type*

**gezwirnt**

*twisted*

**Bindung**

*weave*

**Leinwand**

*plain*

**Färbemethode**

*dyeing method*

**Garnfärbung**

*yarn dyed*

**Öko-tex Standard 100**

*öko-tex Standard 100*

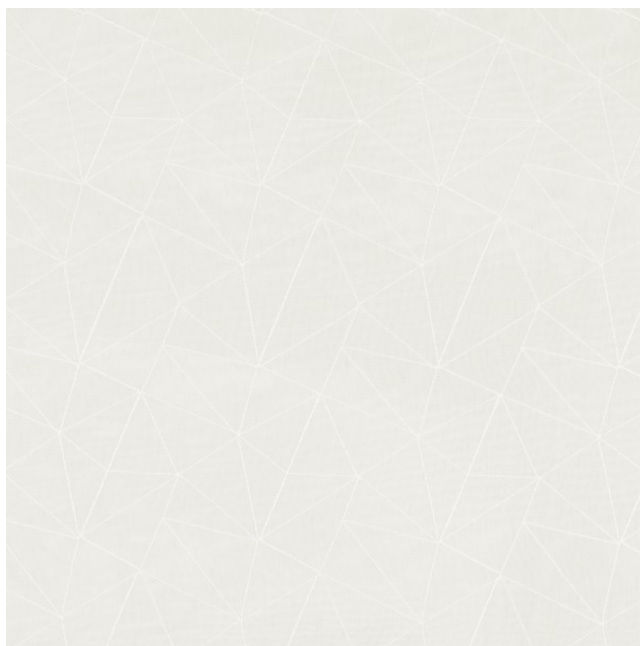
**Ja/yes**

**Raumhoch über 305cm**

*room height over 305cm*

**Ja/yes**

X9557/310BB



Vorbehaltlich Druck- und Satzfehler. Die Farben der Abbildungen können von der tatsächlichen Produktfarbe abweichen.

*Typing and printing errors reserved. The color(s) of the actual product may slightly differ from those shown on this page.*