

Möbelstoff/Upholstery FR "wooly"

A3224-A3245/140

Textil

textile upholstery fabric

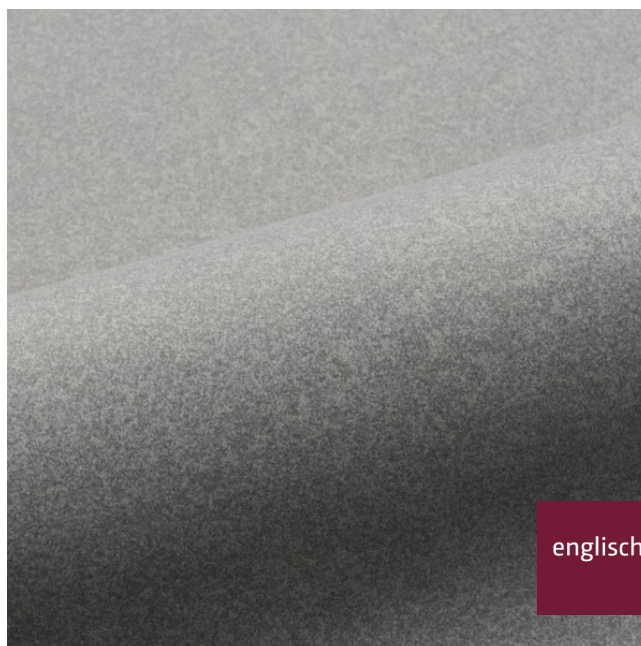


Breite/Höhe ca. 140 cm
width/height

Gewicht 410 g/m²
weight

Material 50% PES FR, 35% PAN, 15% PA
material

Pflegeanleitung feucht abwischen /
care instructions clean with a damp cloth



englisch dekor
vienna

A3243/140

Schwer brennbar **Ja/yes**
flame retardant BS5852 - SOURCES 0+1
EN 1021 1+2
ÖNORM B3825
ÖNORM A3800
CLASSE UNO
IMO - FTP PART 8

Fleckschutz **Ja/yes**
stain repellent

Easy Clean **Ja/yes**
easy clean

Lichtechtheit **7**
fastness to light EN ISO 105-B02

Reibechtheit (trocken) **4**
fastness to rubbing (dry) EN ISO 105-X12

Reibechtheit (nass) **4**
fastness to rubbing (wet) EN ISO 105-X12

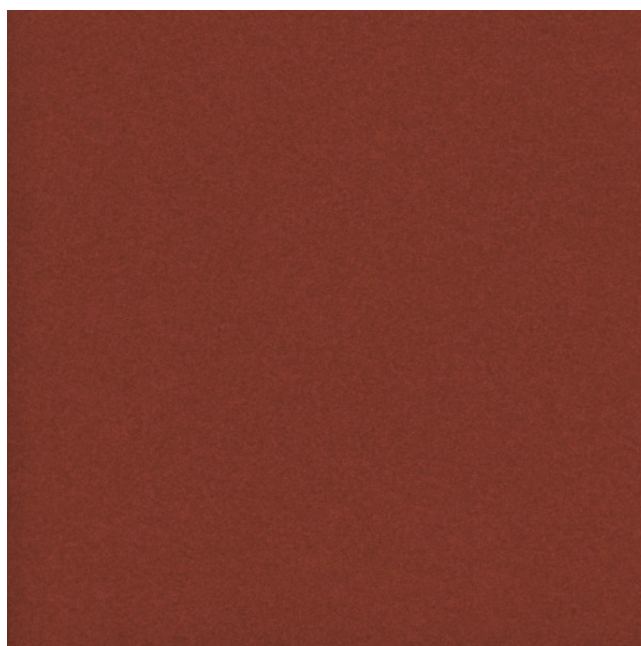
Pilling **4**
pilling EN ISO 12945-2

Scheuertouren Martindale **100000**
abrasion resistance Martindale EN ISO 12947

Antibakteriell **Ja/yes**
antibacterial

Zugfestigkeit Kette **350**
tensile strength warp EN ISO 13934-1

Zugfestigkeit Schuss **350**
tensile strength weft EN ISO 13934-1



Vorbehaltlich Druck- und Satzfehler. Die Farben der Abbildungen können von der tatsächlichen Produktfarbe abweichen.

Typing and printing errors reserved. The color(s) of the actual product may slightly differ from those shown on this page.

Möbelstoff/Upholstery FR "wooly"

A3224-A3245/140

Textil

textile upholstery fabric



Nahtschiebewiderstand
resistance to seam slippage

6
EN ISO 13936-2

Öko-tex Standard 100
öko-tex Standard 100

Ja/yes

Samt/Velours
velvet

Ja/yes