

## Textil

textile upholstery fabric

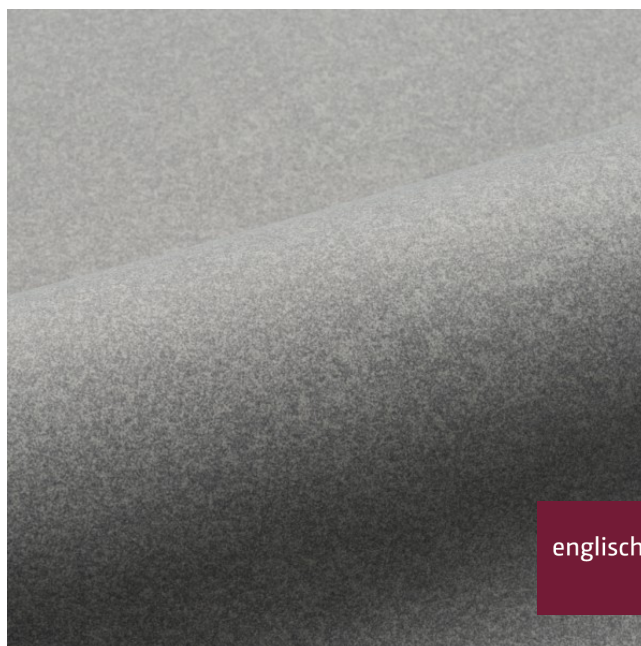


**Breite/Höhe** **ca. 140 cm**  
width/height

**Gewicht** **410 g/m<sup>2</sup>**  
weight

**Material** **50% PES FR, 35% PAN, 15% PA**  
material

**Pflegeanleitung** **feucht abwischen /**  
care instructions **clean with a damp cloth**



englisch dekor  
vienna

A3230/140

**Schwer brennbar** **Ja/yes**  
flame retardant  
BS5852 - SOURCES 0+1  
EN 1021 1+2  
ÖNORM B3825  
ÖNORM A3800  
CLASSE UNO  
IMO - FTP PART 8

**Fleckschutz** **Ja/yes**  
stain repellent

**Easy Clean** **Ja/yes**  
easy clean

**Lichtechtheit** **7**  
fastness to light  
EN ISO 105-B02

**Reibechtheit (trocken)** **4**  
fastness to rubbing (dry)  
EN ISO 105-X12

**Reibechtheit (nass)** **4**  
fastness to rubbing (wet)  
EN ISO 105-X12

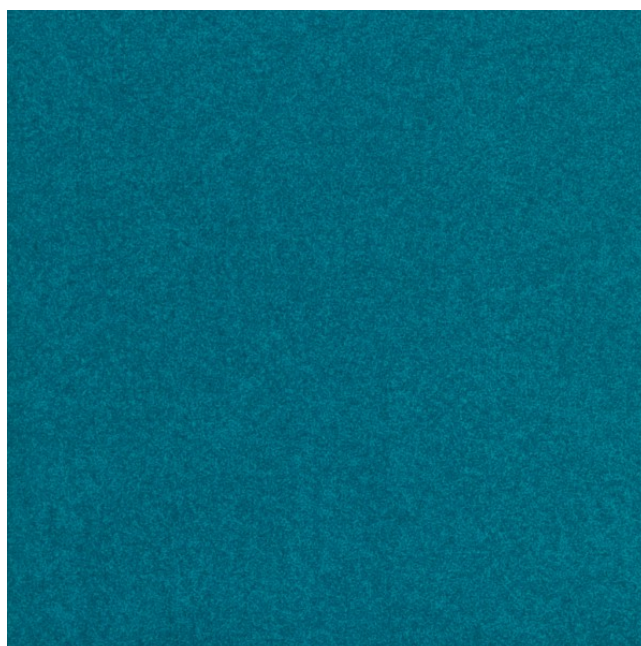
**Pilling** **4**  
pilling  
EN ISO 12945-2

**Scheuertouren Martindale** **100000**  
abrasion resistance Martindale  
EN ISO 12947

**Antibakteriell** **Ja/yes**  
antibacterial

**Zugfestigkeit Kette** **350**  
tensile strength warp  
EN ISO 13934-1

**Zugfestigkeit Schuss** **350**  
tensile strength weft  
EN ISO 13934-1



Vorbehaltlich Druck- und Satzfehler. Die Farben der Abbildungen können von der tatsächlichen Produktfarbe abweichen.

Typing and printing errors reserved. The color(s) of the actual product may slightly differ from those shown on this page.

# Möbelstoff/Upholstery FR "wooly"

A3224-A3245/140

## Textil

*textile upholstery fabric*



### Nahtschiebewiderstand

*resistance to seam slippage*

**6**

EN ISO 13936-2

### Öko-tex Standard 100

*öko-tex Standard 100*

**Ja/yes**