

Blackout

V6523-V6525/139

Blackout

blackout



Breite/Höhe

width/height

approx. 140 cm

Gewicht

weight

357 g/m²

Material

material

48% PAN, 34% PES, 18% CO

Pflegeanleitung

care instructions



englisch dekor
vienna

V6523/139

Lichtechtheit

fastness to light

4

EN ISO 105-B02

Reibechtheit (trocken)

fastness to rubbing (dry)

4-5

EN ISO 105-X12

Reibechtheit (nass)

fastness to rubbing (wet)

4

EN ISO 105-X12

Pilling

pilling

3-4

EN ISO 12945-2

Scheuertouren Martindale

abrasion resistance Martindale

8000

EN ISO 12947

Abdunkelung

darkening

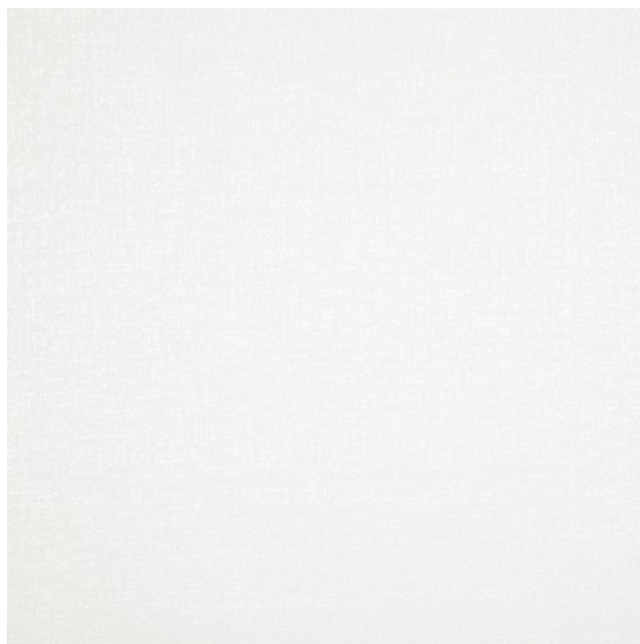
100 %

EN 14501

Öko-tex Standard 100

öko-tex Standard 100

Ja/yes



Vorbehaltlich Druck- und Satzfehler. Die Farben der Abbildungen können von der tatsächlichen Produktfarbe abweichen.

Typing and printing errors reserved. The color(s) of the actual product may slightly differ from those shown on this page.