

**Textil**  
textile upholstery fabric

**Dekor**  
curtain

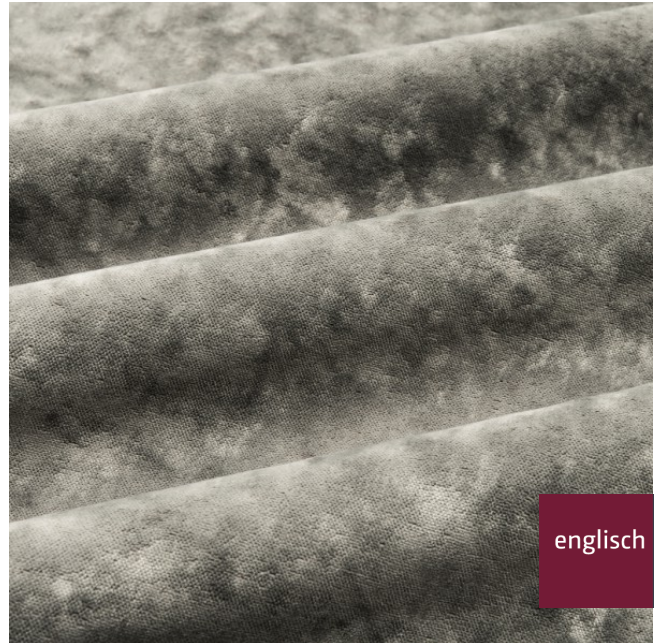


**Breite/Höhe** approx. 140 cm  
width/height

**Gewicht** 400 g/m<sup>2</sup>  
weight

**Material** 100% TREV.CS  
material

**Pflegeanleitung**  
care instructions



englisch dekor  
vienna

V2798/140

**Schwer brennbar**  
flame retardant

**Ja/yes**  
EN 1021 1+2  
BS5852 - SOURCES 0+1  
BS5867 - TYPE B  
BS5867 - TYPE C  
EN 13773  
ÖNORM B3825  
ÖNORM A3800  
DIN 4102 - B1  
BS5852 - CRIB 5  
CLASSE UNO  
IMO - FTP PART 7  
IMO - FTP PART 8

**Lichtechtheit** 5  
fastness to light EN ISO 105-B02

**Reibechtheit (trocken)** 4  
fastness to rubbing (dry) EN ISO 105-X12

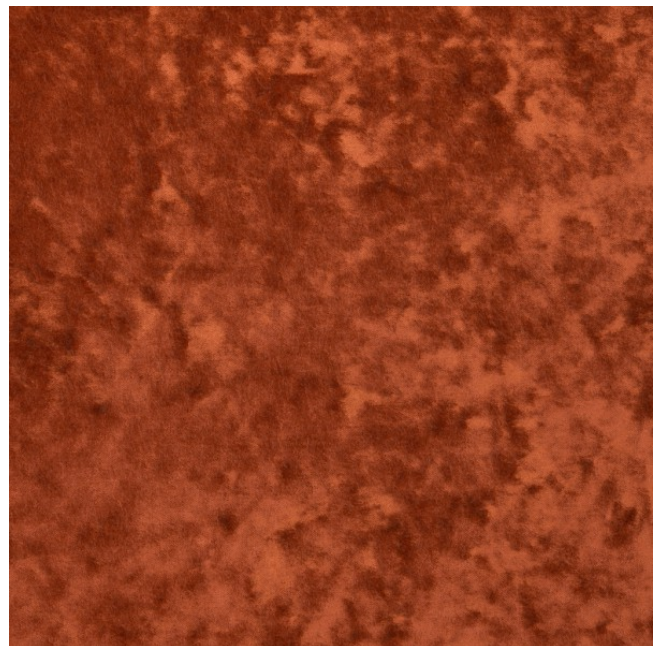
**Reibechtheit (nass)** 3-4  
fastness to rubbing (wet) EN ISO 105-X12

**Pilling** 4  
pilling EN ISO 12945-2

**Scheuertouren Martindale** 100000  
abrasion resistance Martindale EN ISO 12947

**Schallabsorberklasse** C  
sound absorption class EN ISO 11654

**Schallabsorptionsgrad** 0,70  
noise reduction coefficient : NRC ASTM C423



Vorbehaltlich Druck- und Satzfehler. Die Farben der Abbildungen können von der tatsächlichen Produktfarbe abweichen.

Typing and printing errors reserved. The color(s) of the actual product may slightly differ from those shown on this page.

## Textil

*textile upholstery fabric*

## Dekor

*curtain*



### Garntyp

*yarn type*

**einfach**

*single*

### Bindung

*weave*

**Leinwand**

*plain*

### Färbemethode

*dying method*

**Stückfärber**

*piece dyed*

### Zugfestigkeit Kette

*tensile strength warp*

**1000N**

EN ISO 13934-1

### Zugfestigkeit Schuss

*tensile strength weft*

**1200N**

EN ISO 13934-1

### Weiterreißfestigkeit Kette

*tear strength warp*

**28N**

EN ISO 13937-3

### Weiterreißfestigkeit Schuss

*tear strength weft*

**46N**

EN ISO 13937-3

### Nahtschiebewiderstand

*resistance to seam slippage*

EN ISO 13936-2

### Samt/Velours

*velvet*

**Ja/yes**