

## Store

sheer

**Breite/Höhe**

width/height

ca. 310 cm

**Gewicht**

weight

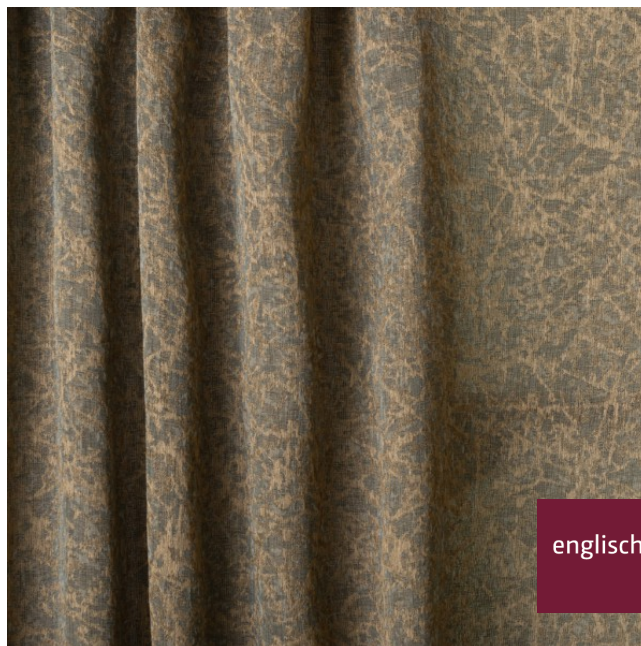
115 g/m<sup>2</sup>**Material**

material

100% PES FR

**Pflegeanleitung**

care instructions



englisch dekor  
vienna

X9689/310BB

**Beschwerungsband**

weigh down band

Ja/yes

**Rapporthöhe**

repeat height

ca. 38 cm

**Rapportbreite**

repeat width

ca. 26 cm

**Schwer brennbar**

flame retardant

Ja/yes

EN 13773

ÖNORM A3800

BS5867 - TYPE B+C

CLASSE UNO

IMO - FTP PART 7

**Lichtechtheit**

fastness to light

4-5

EN ISO 105-B02

**Garntyp**

yarn type

mehrfach

ply

**Bindung**

weave

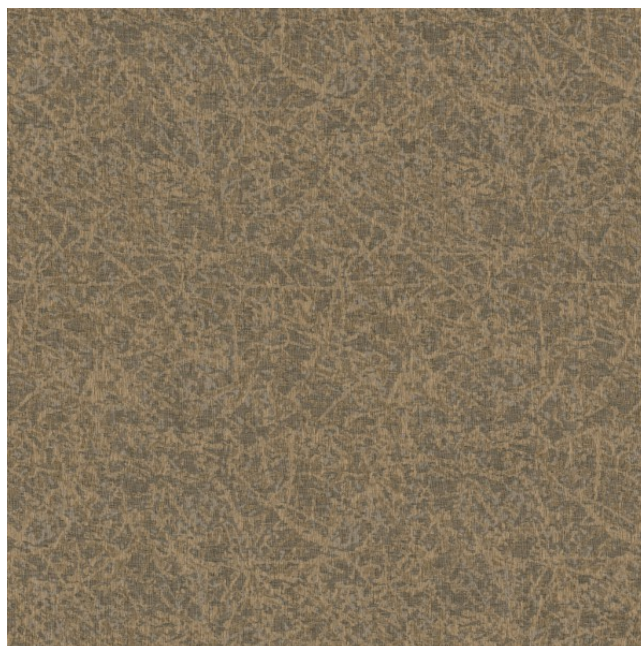
Leinwand

plain

**Färbemethode**

dying method

GARNFÄRBUNG



Vorbehaltlich Druck- und Satzfehler. Die Farben der Abbildungen können von der tatsächlichen Produktfarbe abweichen.

Typing and printing errors reserved. The color(s) of the actual product may slightly differ from those shown on this page.