

Store
sheer



Breite/Höhe **ca. 310 cm**
width/height

Gewicht **115 g/m²**
weight

Material **100% PES FR**
material

Pflegeanleitung
care instructions



englisch dekor
vienna

Beschwerungsband **Ja/yes**
weigh down band

Rapporthöhe **ca. 67 cm**
repeat height

Rapportbreite **ca. 48 cm**
repeat width

Schwer brennbar **Ja/yes**
flame retardant
EN 13773
ÖNORM A3800
BS5867 - TYPE B+C
CLASSE UNO
IMO - FTP PART 7

Lichtechtheit **4-5**
fastness to light
EN ISO 105-B02

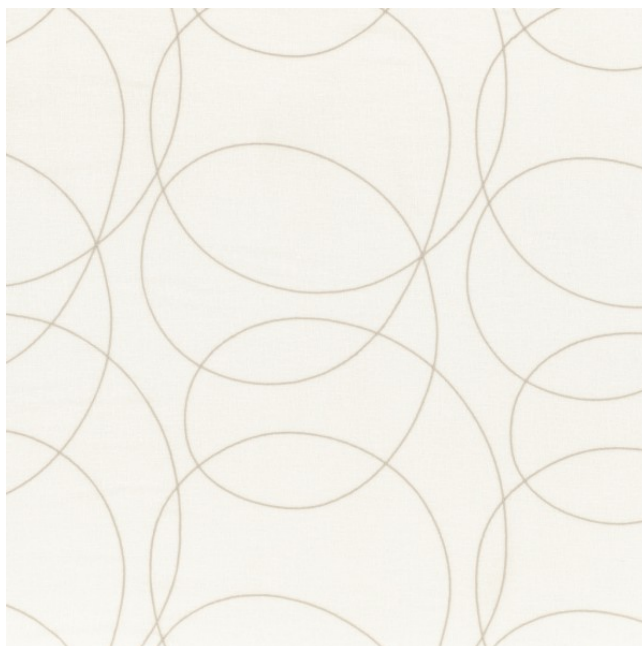
Garntyp **einfach**
yarn type
single

Bindung **Leinwand**
weave
plain

Färbemethode **GARNFÄRBUNG**
dying method

Öko-tex Standard 100 **Ja/yes**
öko-tex Standard 100

X9535/310BB



Vorbehaltlich Druck- und Satzfehler. Die Farben der Abbildungen können von der tatsächlichen Produktfarbe abweichen.

Typing and printing errors reserved. The color(s) of the actual product may slightly differ from those shown on this page.