

**Store**  
*sheer*



**Breite/Höhe**  
*width/height*

ca. 300 cm

**Gewicht**  
*weight*

25 g/m<sup>2</sup>

**Material**  
*material*

100% PES FR

**Pflegeanleitung**  
*care instructions*



englisch dekor  
vienna

X9345/300BB

**Beschwerungsband**  
*weigh down band*

Ja/yes

**Rapporthöhe**  
*repeat height*

ca. 13 cm

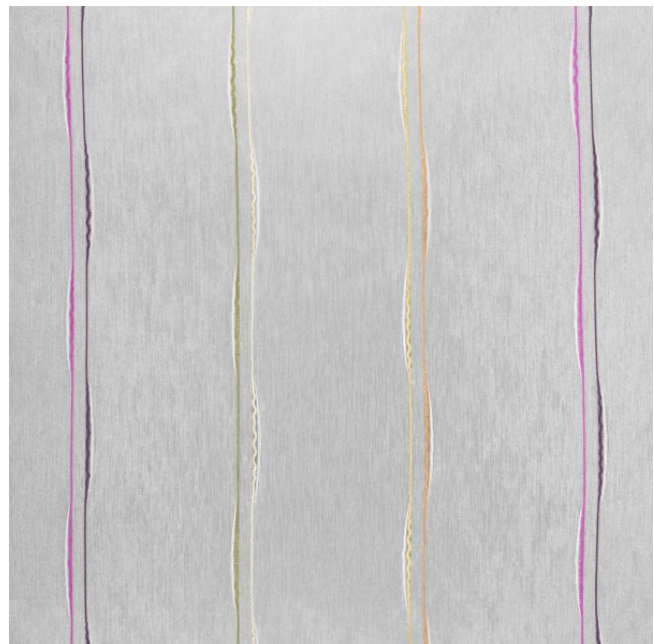
**Rapportbreite**  
*repeat width*

ca. 29 cm

**Schwer brennbar**  
*flame retardant*

Ja/yes

EN 13773  
ÖNORM A3800  
BS5867 - TYPE B+C  
CLASSE UNO  
IMO - FTP PART 7



Vorbehaltlich Druck- und Satzfehler. Die Farben der Abbildungen können von der tatsächlichen Produktfarbe abweichen.

*Typing and printing errors reserved. The color(s) of the actual product may slightly differ from those shown on this page.*