

Möbelstoff/Upholstery FR "rhino III"

M1632-M1654

M1164-M1181

A2988-A3007/140

Kunstleder

leatherette



Breite/Höhe ca. 140 cm
width/height

Gewicht 650 g/m²
weight

Material 88% VINYL, 8% PES FR, 4% CO
material

Pflegeanleitung
care instructions



englisch dekor
vienna

M1635/140

Schwer brennbar **Ja/yes**
flame retardant

EN 1021 1+2
BS5852 - SOURCES 0+1
ÖNORM B3825
ÖNORM A3800
CLASSE UNO
IMO - FTP PART 8

Lichtechtheit **7**
fastness to light EN ISO 105-B02

Scheuertouren Martindale **200000**
abrasion resistance Martindale EN ISO 12947

Scheuertouren Kunstleder **700**
abrasion resistance leatherette EN ISO 5470

Wasserundurchlässig **Ja/yes**
waterproof EN 20811

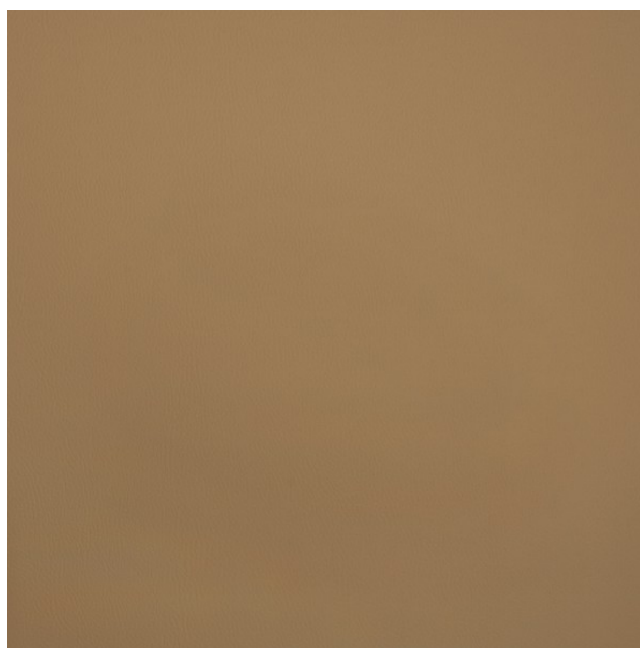
Urinbeständig **Ja/yes**
urine resistant

Desinfektionsmittelbeständig **Ja/yes**
disinfectant resistant

Getestete Mittel siehe PDF „Desinfektionsmittelbeständigkeit“
tested products see PDF „disinfectant resistance“

Chlorwasserbeständig **Ja/yes**
swimmingpoolwater resistant EN ISO 105-E03

Zugfestigkeit Kette **300**
tensile strength warp EN ISO 1421



Vorbehaltlich Druck- und Satzfehler. Die Farben der Abbildungen können von der tatsächlichen Produktfarbe abweichen.

Typing and printing errors reserved. The color(s) of the actual product may slightly differ from those shown on this page.

Möbelstoff/Upholstery FR "rhino III"

M1632-M1654
M1164-M1181
A2988-A3007/140

Kunstleder

leatherette



Zugfestigkeit Schuss **200**
tensile strength weft EN ISO 1421

Weiterreißfestigkeit Kette **50**
tear strength warp EN ISO 4674-1

Weiterreißfestigkeit Schuss **90**
tear strength weft EN ISO 4674-1