

# Dimout Structure FR

E3915-E3920/150

## Dimout

*dimout*



**Breite/Höhe** **approx. 150 cm**  
*width/height*

**Gewicht** **340 g/m<sup>2</sup>**  
*weight*

**Material** **100% PES FR**  
*material*

**Pflegeanleitung**   
*care instructions*



englisch dekor  
vienna

E3919/150

**Rapportbreite** **approx. 69 cm**  
*repeat width*

**Schwer brennbar** **Ja/yes**  
*flame retardant*  
BS5867 - TYPE B  
BS5867 - TYPE C  
EN 13773  
ÖNORM A3800  
DIN 4102 - B1  
CLASSE UNO  
IMO - FTP PART 7

**Lichtechtheit** **4**  
*fastness to light* EN ISO 105-B02

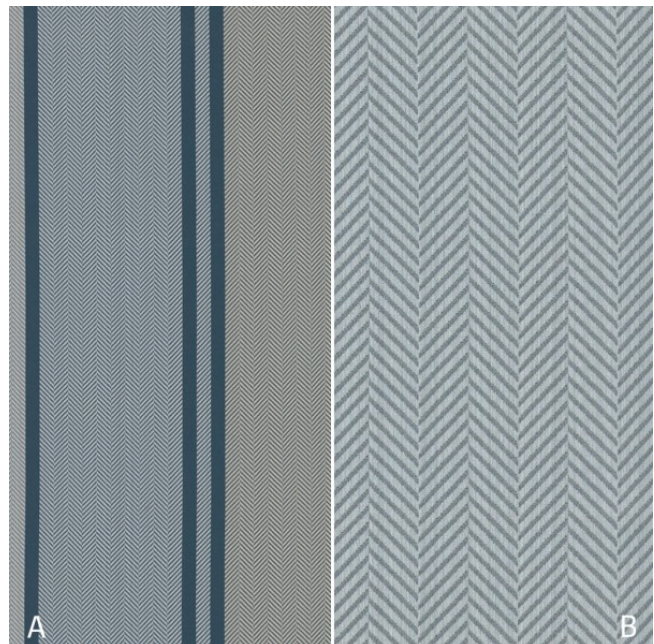
**Schallabsorberklasse** **B**  
*sound absorption class* EN ISO 11654

**Schallabsorptionsgrad** **0,85**  
*noise reduction coefficient : NRC* ASTM C423

**Abdunkelung** **99 %**  
*darkening* EN 14501

**Garntyp** **gezwirnt**  
*yarn type* *twisted*

**Bindung** **Atlas**  
*weave* *atlas*



Achtung: das menschliche Auge empfindet hellere Farben als lichtdurchlässiger.

*Attention: the human eye perceives lighter colours as more permeable to light.*

Vorbehaltlich Druck- und Satzfehler. Die Farben der Abbildungen können von der tatsächlichen Produktfarbe abweichen.

*Typing and printing errors reserved. The color(s) of the actual product may slightly differ from those shown on this page.*