

# Dimout FR

E3828-E3874/300

## Dimout

*dimout*



### Breite/Höhe

*width/height*

**approx. 300 cm**

### Gewicht

*weight*

**255 g/m<sup>2</sup>**

### Material

*material*

**100% PES FR**

### Pflegeanleitung

*care instructions*



englisch dekor  
vienna

E3842/300

### Schwer brennbar

*flame retardant*

**Ja/yes**

BS5867 - TYPE B  
BS5867 - TYPE C  
EN 13773  
ÖNORM B3825  
DIN 4102 - B1  
CLASSE UNO  
IMO - FTP PART 7

### Lichtechtheit

*fastness to light*

**5-6**

EN ISO 105-B02

### Schallabsorberklasse

*sound absorption class*

**C**

EN ISO 11654

### Schallabsorptionsgrad

*noise reduction coefficient : NRC*

**0,75**

ASTM C423

### Abdunkelung

*darkening*

**99 %**

EN 14501

### Garntyp

*yarn type*

**einfach**

*single*

### Bindung

*weave*

**Leinwand**

*plain*

### Färbemethode

*dyeing method*

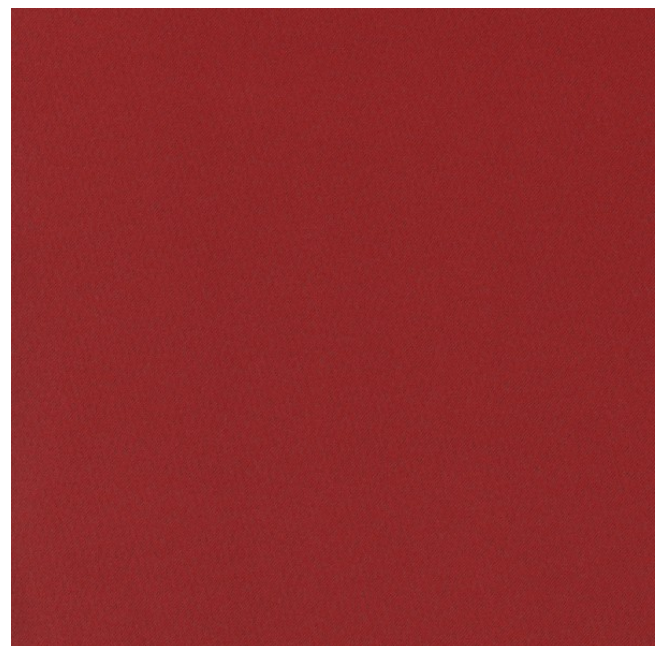
**Stückfärber**

*piece dyed*

### Öko-tex Standard 100

*öko-tex Standard 100*

**Ja/yes**



Vorbehaltlich Druck- und Satzfehler. Die Farben der Abbildungen können von der tatsächlichen Produktfarbe abweichen.

*Typing and printing errors reserved. The color(s) of the actual product may slightly differ from those shown on this page.*

**Dimout**  
*dimout*



Achtung: das menschliche Auge empfindet hellere Farben als lichtdurchlässiger.

*Attention: the human eye perceives lighter colours as more permeable to light.*