

# Blackout FR "nightfall"

E3776-E3786/315

## Blackout

*blackout*



### Breite/Höhe

*width/height*

ca. 315 cm

### Gewicht

*weight*

350 g/m<sup>2</sup>

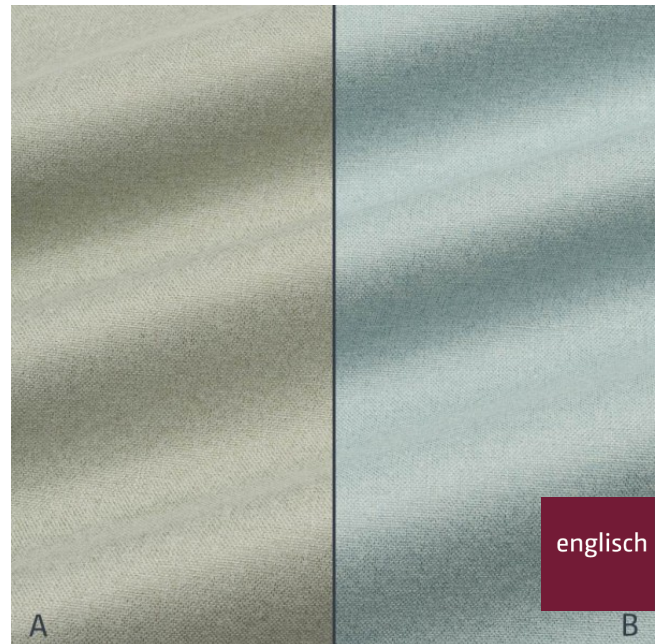
### Material

*material*

100% PES FR + COATING

### Pflegeanleitung

*care instructions*



E3777/315

### Schwer brennbar

*flame retardant*

**Ja/yes**

BS5867 - TYPE B  
BS5867 - TYPE C  
EN 13773  
ÖNORM A3800  
CLASSE UNO  
NFPA 701  
IMO - FTP PART 7

### Lichtechtheit

*fastness to light*

**5**

EN ISO 105-B02

### Schallabsorberklasse

*sound absorption class*

**D**

EN ISO 11654

### Schallabsorptionsgrad

*noise reduction coefficient : NRC*

**0,40**

ASTM C423

### Abdunkelung

*darkening*

**100 %**

EN 14501

### Garntyp

*yarn type*

**einfach**

*single*

### Bindung

*weave*

**Leinwand**

*plain*

### Färbemethode

*dyeing method*

**Stückfärber**

*piece dyed*

### Öko-tex Standard 100

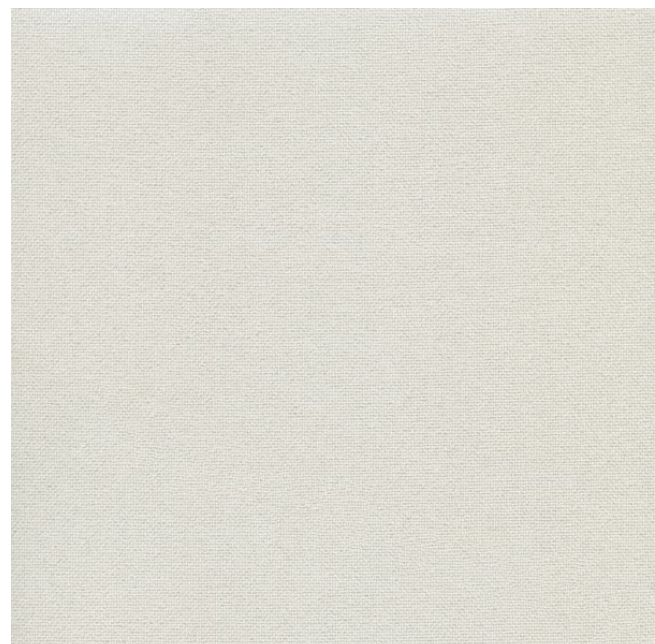
*öko-tex Standard 100*

**Ja/yes**

### Raumhoch über 305cm

*room height over 305cm*

**Ja/yes**



Vorbehaltlich Druck- und Satzfehler. Die Farben der Abbildungen können von der tatsächlichen Produktfarbe abweichen.

Typing and printing errors reserved. The color(s) of the actual product may slightly differ from those shown on this page.