

Blackout FR "Eclipse"

E4006-E4010/300

Blackout

blackout



Breite/Höhe

width/height

ca. 300 cm

Gewicht

weight

340 g/m²

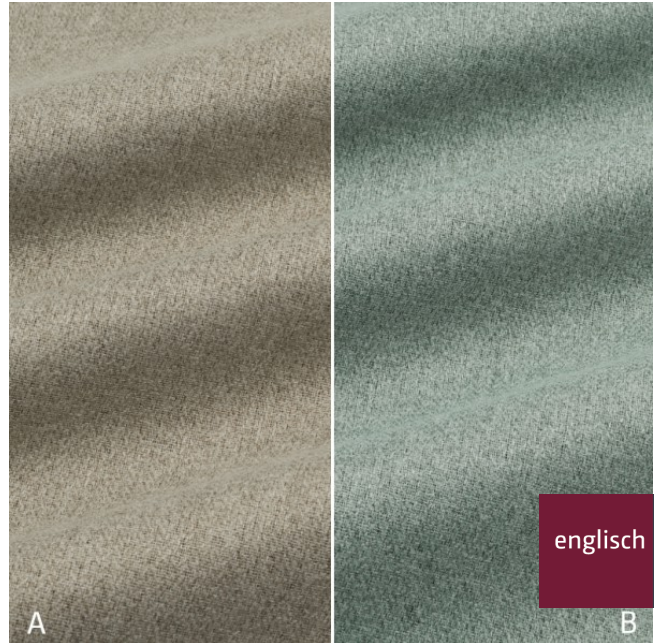
Material

material

100% PES FR + COATING

Pflegeanleitung

care instructions



englisch dekor
vienna

Schwer brennbar

flame retardant

Ja/yes

EN 13773
ÖNORM A3800
CLASSE UNO
NFPA 701
IMO - FTP PART 7

Lichtechtheit

fastness to light

5

EN ISO 105-B02

Schallabsorberklasse

sound absorption class

D

EN ISO 11654

Abdunkelung

darkening

100 %

EN 14501

Garntyp

yarn type

gezwirnt

twisted

Bindung

weave

Leinwand

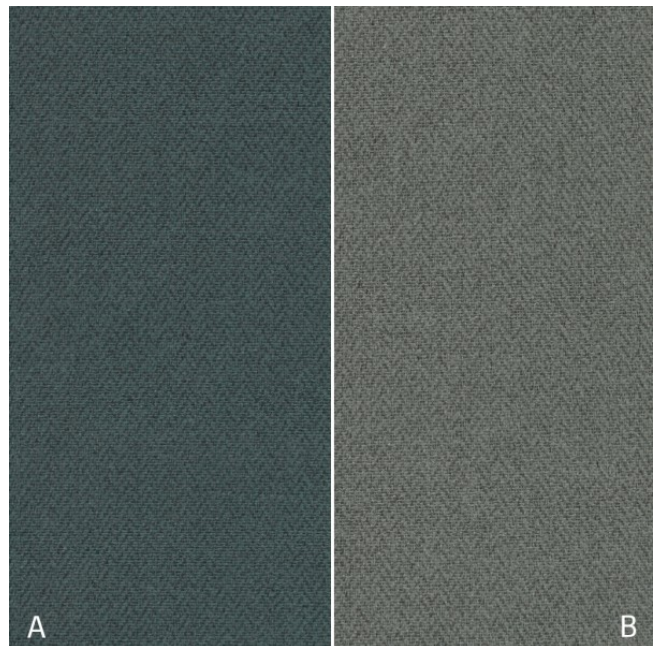
plain

Färbemethode

dying method

STÜCKFÄRBER

E4009/300



Vorbehaltlich Druck- und Satzfehler. Die Farben der Abbildungen können von der tatsächlichen Produktfarbe abweichen.

Typing and printing errors reserved. The color(s) of the actual product may slightly differ from those shown on this page.