

Kunstleder

leatherette



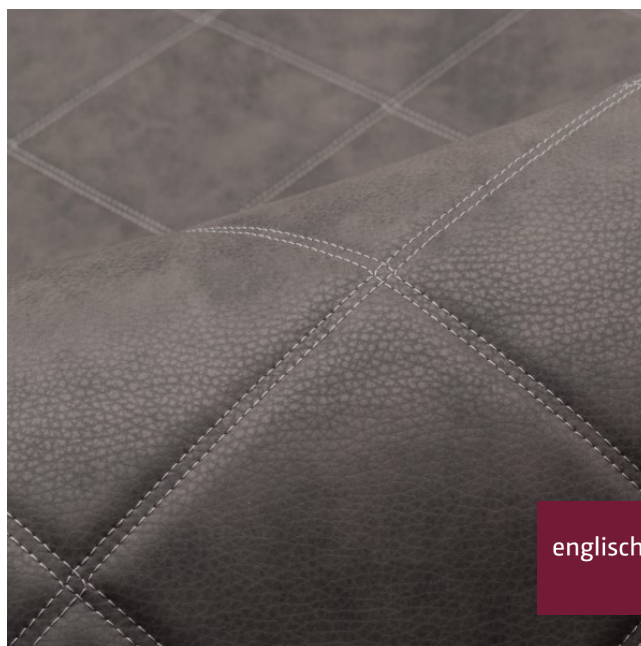
Breite/Höhe ca. 138 cm
width/height

Gewicht 1060 g/m²
weight

Material 51% VINYL, 25% PU, 12% CO,
12% PES FR

material

Pflegeanleitung feucht abwischen /
care instructions clean with a damp cloth



englisch dekora
vienna

A3021/138

Rapporthöhe ca. 15 cm
repeat height

Rapportbreite ca. 15 cm
repeat width

Schwer brennbar Ja/yes
flame retardant

BS5852 - SOURCES 0+1
EN 1021 1+2
ÖNORM B3825
ÖNORM A3800
BS5852 - CRIB 5
CLASSE UNO
IMO - FTP PART 8

Lichtechtheit 7
fastness to light EN ISO 105-B02

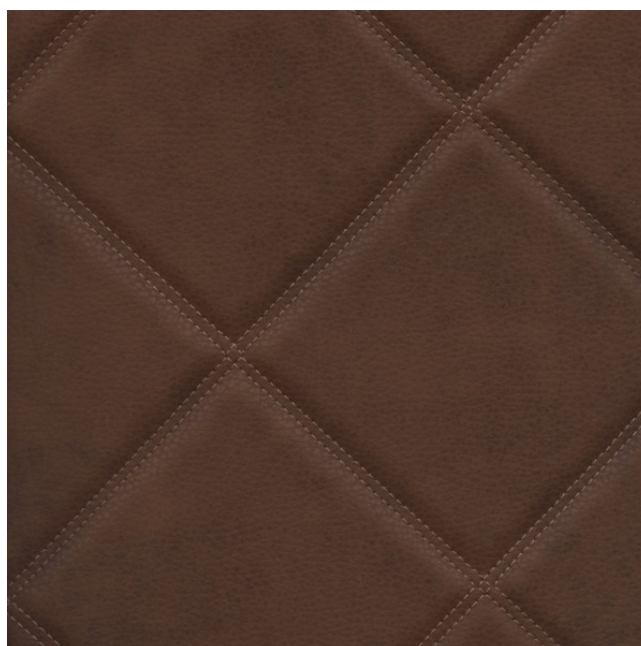
Scheuertouren Martindale 9000
abrasion resistance Martindale EN ISO 12947

Zugfestigkeit Kette 1000
tensile strength warp EN ISO 1421

Zugfestigkeit Schuss 700
tensile strength weft EN ISO 1421

Weiterreißfestigkeit Kette 40
tear strength warp EN ISO 4674-1

Weiterreißfestigkeit Schuss 50
tear strength weft EN ISO 4674-1



Vorbehaltlich Druck- und Satzfehler. Die Farben der Abbildungen können von der tatsächlichen Produktfarbe abweichen.

Typing and printing errors reserved. The color(s) of the actual product may slightly differ from those shown on this page.