

Möbelstoff/Upholstery FR "gala"

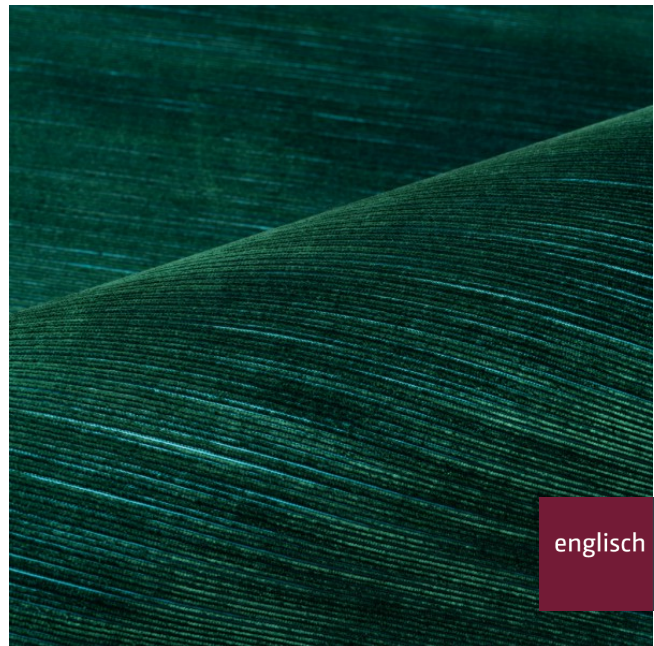
A1843-A1864/145

Textil

textile upholstery fabric



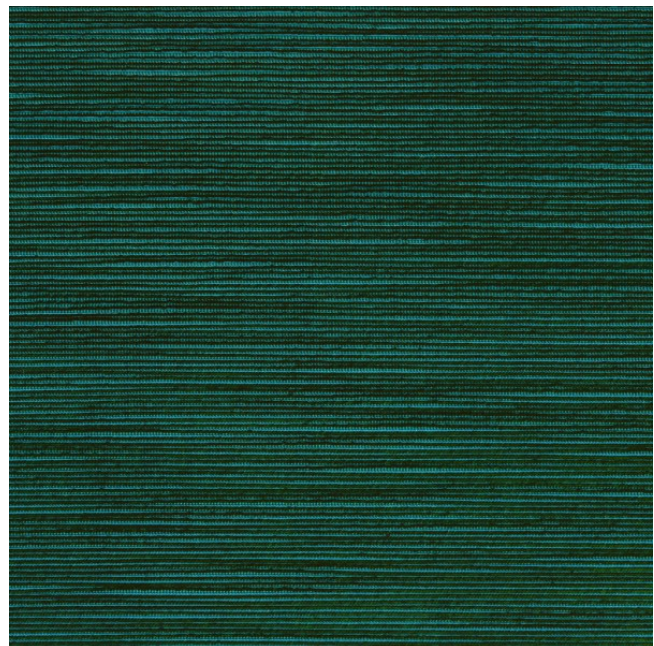
Breite/Höhe <i>width/height</i>	ca. 145 cm
Gewicht <i>weight</i>	565 g/m²
Material <i>material</i>	100% PES FR
Pflegeanleitung <i>care instructions</i>	feucht abwischen / clean with a damp cloth



englisch dekor
vienna

A1856/145

Schwer brennbar <i>flame retardant</i>	Ja/yes EN 1021 1+2 ÖNORM B3825 ÖNORM A3800 CLASSE UNO IMO - FTP PART 8
Fleckschutz <i>stain repellent</i>	Ja/yes
Lichtechtheit <i>fastness to light</i>	4-5 EN ISO 105-B02
Reibechtheit (trocken) <i>fastness to rubbing (dry)</i>	4-5 EN ISO 105-X12
Reibechtheit (nass) <i>fastness to rubbing (wet)</i>	3-4 EN ISO 105-X12
Pilling	4-5 EN ISO 12945-2
Scheuertouren Martindale <i>abrasion resistance Martindale</i>	50000 EN ISO 12947
Garntyp <i>yarn type</i>	gezwirnt <i>twisted</i>
Bindung <i>weave</i>	Leinwand <i>plain</i>
Färbemethode <i>dyeing method</i>	STÜCKFÄRBER
Zugfestigkeit Kette <i>tensile strength warp</i>	1200 EN ISO 13934-1



Vorbehaltlich Druck- und Satzfehler. Die Farben der Abbildungen können von der tatsächlichen Produktfarbe abweichen.

Typing and printing errors reserved. The color(s) of the actual product may slightly differ from those shown on this page.

Möbelstoff/Upholstery FR "gala"

A1843-A1864/145

Textil

textile upholstery fabric



Zugfestigkeit Schuss **1200**
tensile strength weft EN ISO 13934-1

Weiterreißfestigkeit Kette **150**
tear strength warp EN ISO 13937-3

Weiterreißfestigkeit Schuss **150**
tear strength weft EN ISO 13937-3

Nahtschiebewiderstand **2**
resistance to seam slippage EN ISO 13936-2

Samt/Velours **Ja/yes**
velvet