

Dekor
curtain

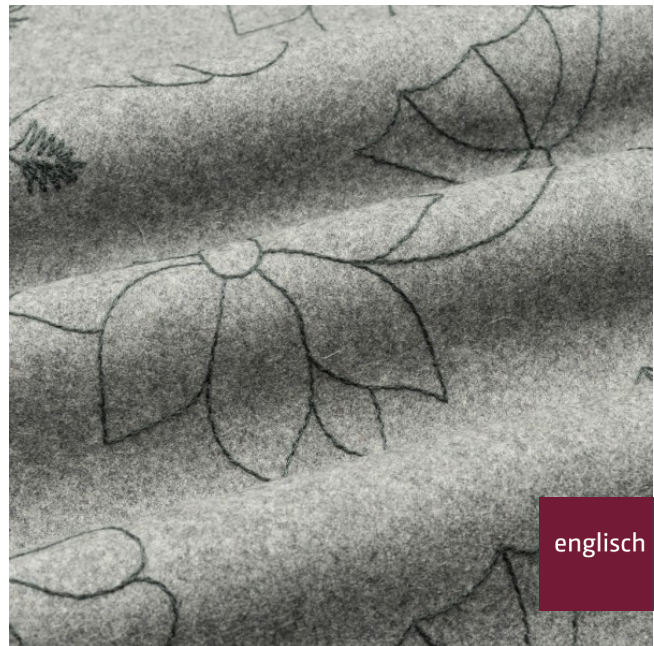


Breite/Höhe **ca. 140 cm**
width/height

Gewicht **420 g/m²**
weight

Material **70% WO REC, 25% PA, 5% AF**
material

Pflegeanleitung
care instructions



englisch dekor
vienna

E3506/140

Resteinsprung **2-3 %**
shrinkage

Rapporthöhe **ca. 32 cm**
repeat height

Schwer brennbar **Ja/yes**
flame retardant
EN 13773
ÖNORM A3800
CLASSE UNO
IMO - FTP PART 7

Lichtechtheit **4-5**
fastness to light
EN ISO 105-B02

Reibechtheit (trocken) **4-5**
fastness to rubbing (dry)
EN ISO 105-X12

Reibechtheit (nass) **4**
fastness to rubbing (wet)
EN ISO 105-X12

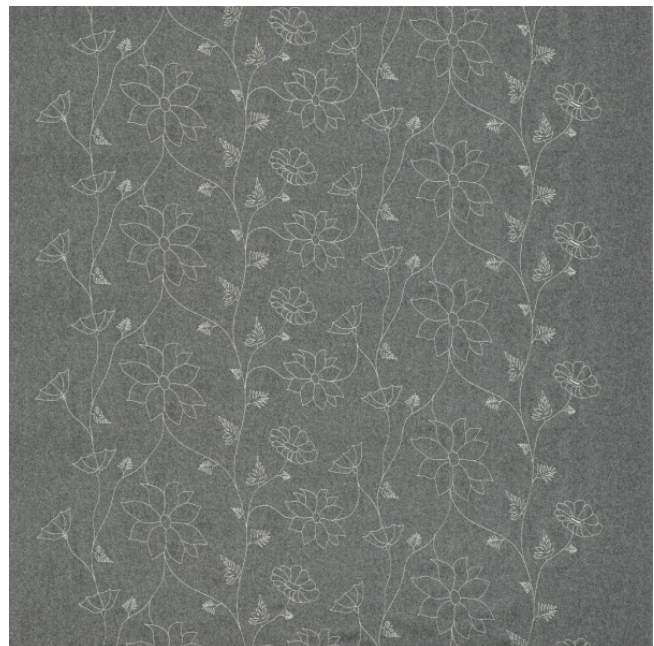
Pilling **4-5**
pilling
EN ISO 12945-2

Schallabsorberklasse **A**
sound absorption class
EN ISO 11654

Schallabsorptionsgrad **0,90**
noise reduction coefficient : NRC
ASTM C423

Abdunkelung **95 %**
darkening
EN 14501

Zugfestigkeit Kette **511**
tensile strength warp
EN ISO 13934-1



Vorbehaltlich Druck- und Satzfehler. Die Farben der Abbildungen können von der tatsächlichen Produktfarbe abweichen.

Typing and printing errors reserved. The color(s) of the actual product may slightly differ from those shown on this page.

Dekor
curtain



Zugfestigkeit Schuss <i>tensile strength weft</i>	301 EN ISO 13934-1
Weiterreißfestigkeit Kette <i>tear strength warp</i>	43 EN ISO 13937-3
Weiterreißfestigkeit Schuss <i>tear strength weft</i>	28,9 EN ISO 13937-3
Nahtschiebewiderstand <i>resistance to seam slippage</i>	3,5/2,8 EN ISO 13936-2
Recycelt <i>recycled</i>	Ja/yes
Thermo <i>thermo</i>	Ja/yes