

Dimout FR

E3828-E3874/150

Dimout

dimout



Breite/Höhe

width/height

ca. 150 cm

Gewicht

weight

255 g/m²

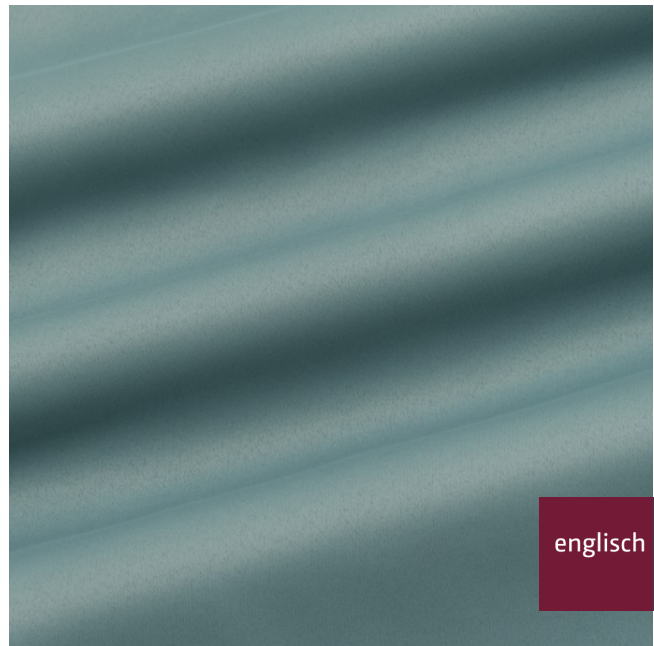
Material

material

100% PES FR

Pflegeanleitung

care instructions



englisch dekor
vienna

E3828/150

Schwer brennbar

flame retardant

Ja/yes

EN 13773
ÖNORM A3800
DIN 4102 - B1
BS5867 - TYPE B+C
CLASSE UNO
IMO - FTP PART 7

Lichtechtheit

fastness to light

5-6

EN ISO 105-B02

Schallabsorberklasse

sound absorption class

C

EN ISO 11654

Schallabsorptionsgrad

noise reduction coefficient : NRC

0,80

ASTM C423

Abdunkelung

darkening

99 %

EN 14501

Garntyp

yarn type

einfach

single

Bindung

weave

Leinwand

plain

Färbemethode

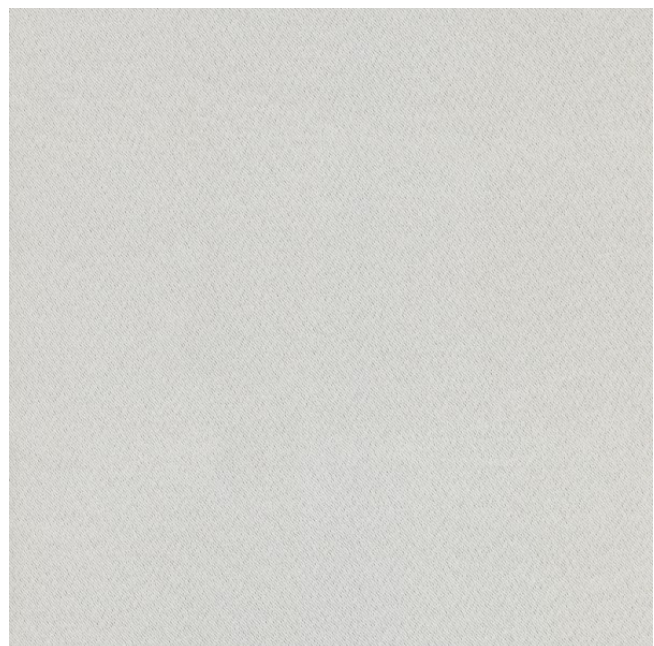
dyeing method

STÜCKFÄRBER

Öko-tex Standard 100

öko-tex Standard 100

Ja/yes



Vorbehaltlich Druck- und Satzfehler. Die Farben der Abbildungen können von der tatsächlichen Produktfarbe abweichen.

Typing and printing errors reserved. The color(s) of the actual product may slightly differ from those shown on this page.

Dimout FR

E3828-E3874/150

Dimout
dimout



Achtung: das menschliche Auge empfindet hellere Farben als lichtdurchlässiger.

Attention: the human eye perceives lighter colours as more permeable to light.