

# Blackout FR - Stückweise/piecewise

Lief.auf Anfrage/deliv.on request-ab Werk/ex works

E3300-E3324/290



## Blackout

*blackout*

**Breite/Höhe** approx. 290 cm  
*width/height*

**Gewicht** 420 g/m<sup>2</sup>  
*weight*

**Material** 100% PES FR + COATING  
*material*

**Pflegeanleitung**  
*care instructions*



englisch dekor  
vienna

Doppelbreite Stückweise erhältlich  
Double width available piecewise (Lieferzeit auf Anfrage)  
(deliv. on request)

E3319/290

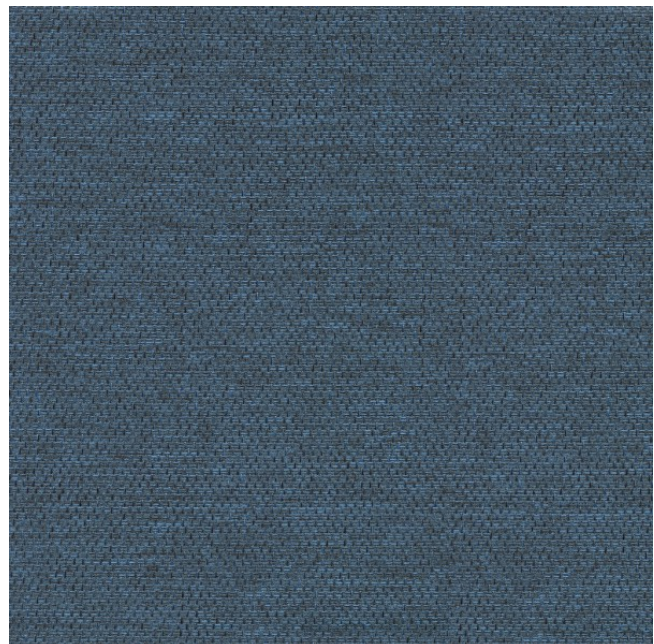
## Schwer brennbar

*flame retardant*

**Ja/yes**  
BS5867 - TYPE B  
BS5867 - TYPE C  
EN 13773  
ÖNORM A3800  
CLASSE UNO  
IMO - FTP PART 7

**Lichtechtheit** 4-5  
*fastness to light* EN ISO 105-B02

**Abdunkelung** 100 %  
*darkening* EN 14501



Vorbehaltlich Druck- und Satzfehler. Die Farben der Abbildungen können von der tatsächlichen Produktfarbe abweichen.

*Typing and printing errors reserved. The color(s) of the actual product may slightly differ from those shown on this page.*