

Kunstleder

leatherette



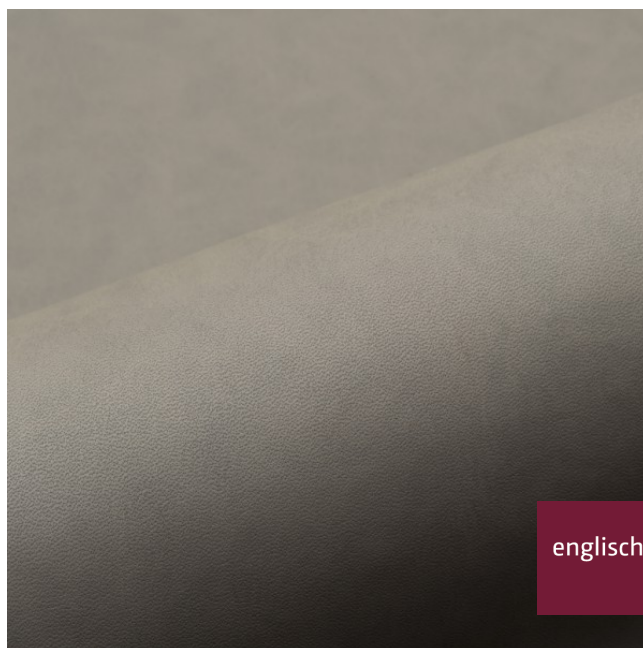
Breite/Höhe ca. 138 cm
width/height

Gewicht 750 g/m²
weight

Material 66% VINYL, 17% CO, 17% PES
FR

material

Pflegeanleitung feucht abwischen /
care instructions clean with a damp cloth



A3025/138

Schwer brennbar

flame retardant

Ja/yes

BS5852 - SOURCES 0+1
EN 1021 1+2
ÖNORM B3825
ÖNORM A3800
BS5852 - CRIB 5
CLASSE UNO
IMO - FTP PART 8

Lichtechtheit

fastness to light

7

EN ISO 105-B02

Scheuertouren Martindale

abrasion resistance Martindale

100000

EN ISO 12947

Scheuertouren Kunstleder

abrasion resistance leatherette

700

EN ISO 5470

Wasserundurchlässig

waterproof

Ja/yes

EN 20811

Zugfestigkeit Kette

tensile strength warp

1000

EN ISO 1421

Zugfestigkeit Schuss

tensile strength weft

700

EN ISO 1421

Weiterreißfestigkeit Kette

tear strength warp

40

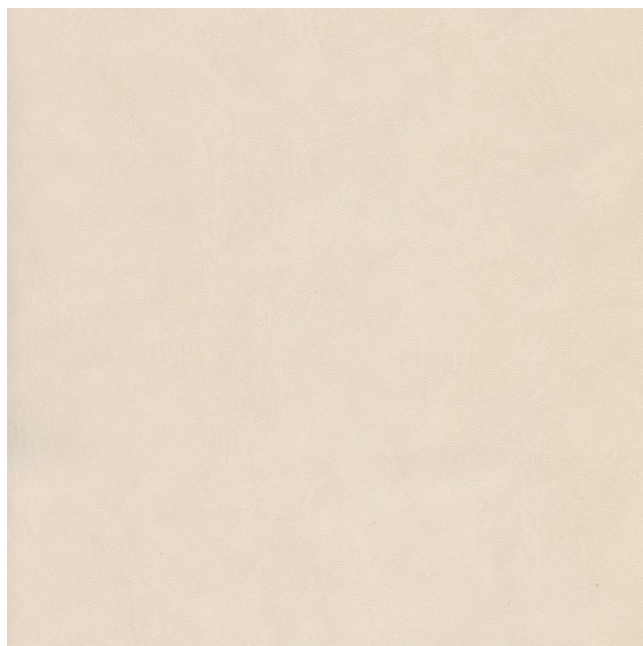
EN ISO 4674-1

Weiterreißfestigkeit Schuss

tear strength weft

50

EN ISO 4674-1



Vorbehaltlich Druck- und Satzfehler. Die Farben der Abbildungen können von der tatsächlichen Produktfarbe abweichen.

Typing and printing errors reserved. The color(s) of the actual product may slightly differ from those shown on this page.