

# Dimout Linen FR

E3619-E3631/300

## Dimout

*dimout*



**Breite/Höhe** **ca. 300 cm**  
*width/height*

**Gewicht** **330 g/m<sup>2</sup>**  
*weight*

**Material** **100% PES FR**  
*material*

**Pflegeanleitung**  
*care instructions*



englisch dekora  
vienna

E3627/300

**Schwer brennbar** **Ja/yes**  
*flame retardant*

EN 13773  
ÖNORM A3800  
DIN 4102 - B1  
BS5867 - TYPE B+C  
CLASSE UNO  
IMO - FTP PART 7

**Lichtechtheit** **4**  
*fastness to light*

EN ISO 105-B02

**Schallabsorberklasse** **B**  
*sound absorption class*

EN ISO 11654

**Schallabsorptionsgrad** **0,80**  
*noise reduction coefficient : NRC*

ASTM C423

**Abdunkelung** **99 %**  
*darkening*

EN 14501

**Garntyp** **mehrfach**  
*yarn type*

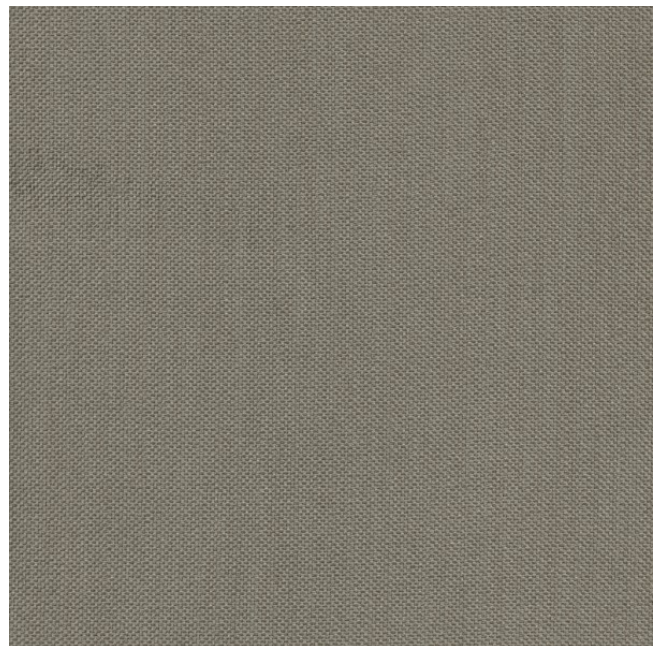
*ply*

**Bindung** **Atlas**  
*weave*

*atlas*

**Färbemethode** **STÜCKFÄRBER**  
*dyeing method*

**Öko-tex Standard 100** **Ja/yes**  
*öko-tex Standard 100*



Vorbehaltlich Druck- und Satzfehler. Die Farben der Abbildungen können von der tatsächlichen Produktfarbe abweichen.

*Typing and printing errors reserved. The color(s) of the actual product may slightly differ from those shown on this page.*

# Dimout Linen FR

E3619-E3631/300

**Dimout**  
*dimout*



Achtung: das menschliche Auge empfindet hellere Farben als lichtdurchlässiger.

*Attention: the human eye perceives lighter colours as more permeable to light.*