

Kunstleder

leatherette



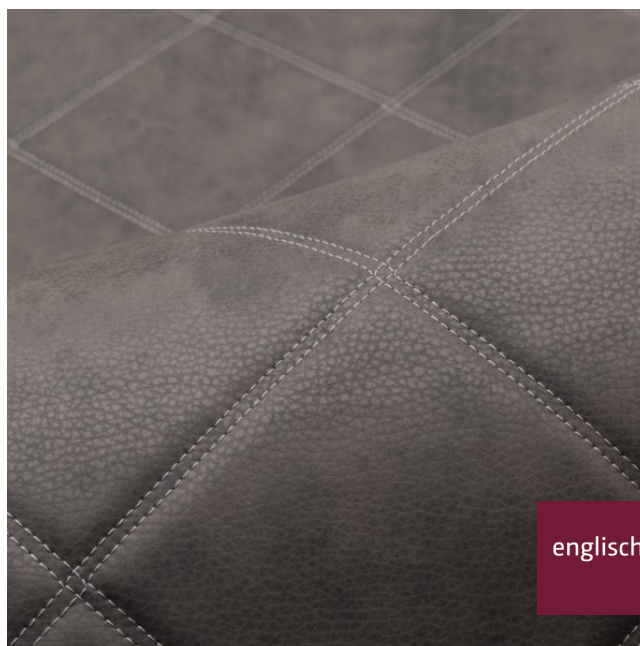
Breite/Höhe **ca. 138 cm**
width/height

Gewicht **1060 g/m²**
weight

Material **51% VINYL, 25% PU, 12% CO,
12% PES FR**

material

Pflegeanleitung **feucht abwischen /**
care instructions **clean with a damp cloth**



englisch dekor
vienna

A3021/138

Rapporthöhe **ca. 15 cm**
repeat height

Rapportbreite **ca. 15 cm**
repeat width

Schwer brennbar **Ja/yes**
flame retardant

BS5852 - SOURCES 0+1
EN 1021 1+2
ÖNORM B3825
ÖNORM A3800
BS5852 - CRIB 5
CLASSE UNO
IMO - FTP PART 8

Lichtechtheit **7**
fastness to light EN ISO 105-B02

Scheuertouren Martindale **9000**
abrasion resistance Martindale EN ISO 12947

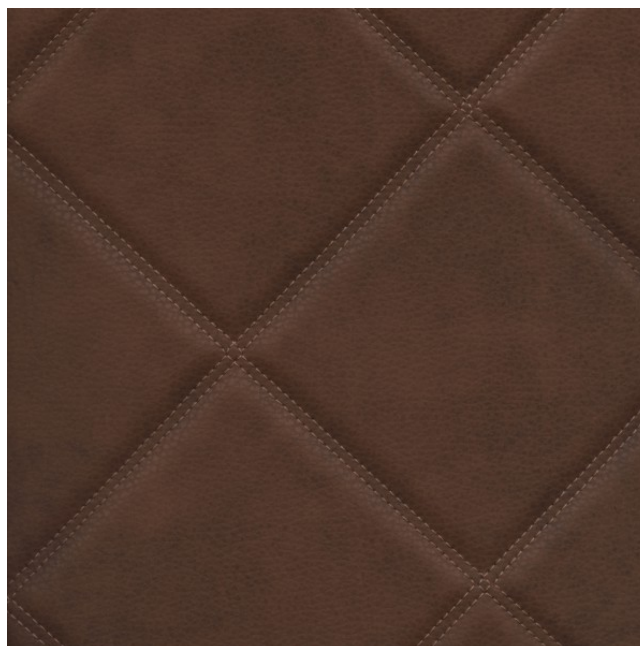
Zugfestigkeit Kette **1000**
tensile strength warp EN ISO 1421

Zugfestigkeit Schuss **700**
tensile strength weft EN ISO 1421

Weiterreißfestigkeit Kette **40**
tear strength warp EN ISO 4674-1

Weiterreißfestigkeit Schuss **50**
tear strength weft EN ISO 4674-1

Gesteppt **Ja/yes**
quilted



Vorbehaltlich Druck- und Satzfehler. Die Farben der Abbildungen können von der tatsächlichen Produktfarbe abweichen.

Typing and printing errors reserved. The color(s) of the actual product may slightly differ from those shown on this page.