

**Dekor** Textil  
*curtain textile upholstery fabric*

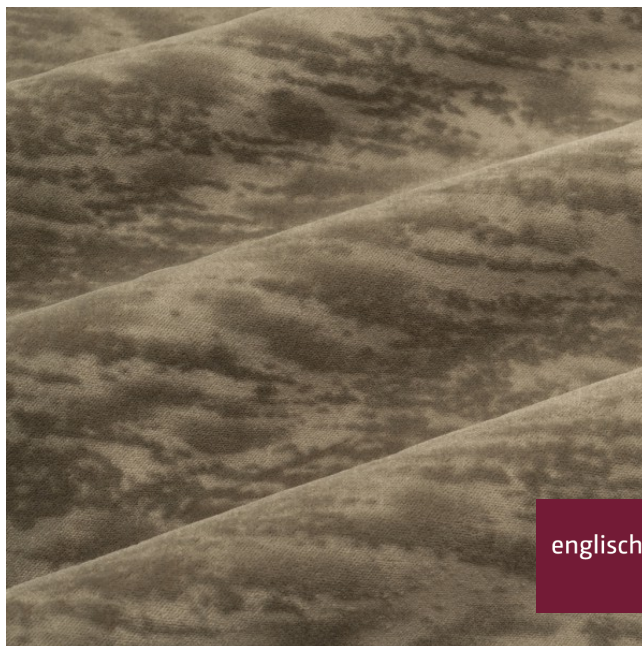


**Breite/Höhe** ca. 140 cm  
*width/height*

**Gewicht** 400 g/m<sup>2</sup>  
*weight*

**Material** 100% PES FR  
*material*

**Pflegeanleitung**  
*care instructions*



englisch dekora  
 vienna

E3574/140

**Schwer brennbar** **Ja/yes**  
*flame retardant*  
 EN 1021 1+2  
 EN 13773  
 ÖNORM B3825  
 ÖNORM A3800  
 DIN 4102 - B1  
 BS5867 - TYPE B+C  
 CLASSE UNO  
 IMO - FTP PART 7  
 IMO - FTP PART 8

**Lichtechtheit** **5**  
*fastness to light*  
 EN ISO 105-B02

**Reibechtheit (trocken)** **4**  
*fastness to rubbing (dry)*  
 EN ISO 105-X12

**Reibechtheit (nass)** **3-4**  
*fastness to rubbing (wet)*  
 EN ISO 105-X12

**Pilling** **4**  
*pilling*  
 EN ISO 12945-2

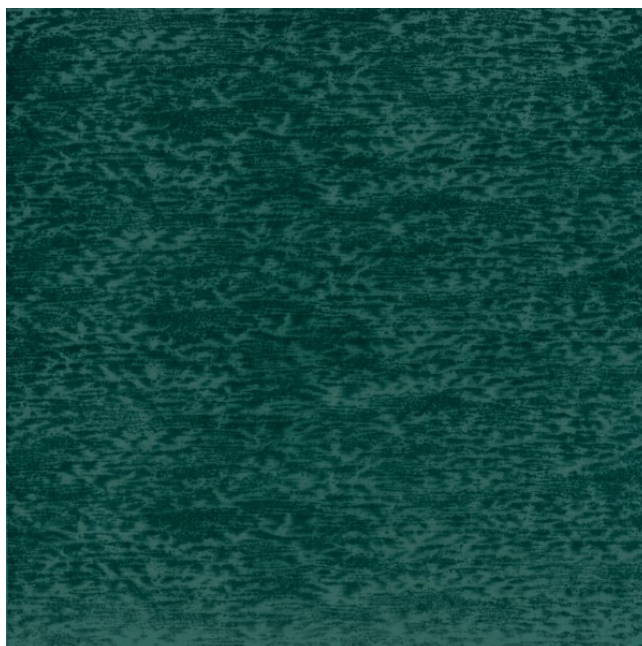
**Scheuertouren Martindale** **80000**  
*abrasion resistance Martindale*  
 EN ISO 12947

**Schallabsorberklasse** **C**  
*sound absorption class*  
 EN ISO 11654

**Schallabsorptionsgrad** **0,70**  
*noise reduction coefficient : NRC*  
 ASTM C423

**Zugfestigkeit Kette** **1000**  
*tensile strength warp*  
 EN ISO 13934-1

**Zugfestigkeit Schuss** **1200**  
*tensile strength weft*  
 EN ISO 13934-1



Vorbehaltlich Druck- und Satzfehler. Die Farben der Abbildungen können von der tatsächlichen Produktfarbe abweichen.

Typing and printing errors reserved. The color(s) of the actual product may slightly differ from those shown on this page.

**Dekor** **Textil**  
*curtain textile upholstery fabric*



**Weiterreißfestigkeit Kette** **28**  
*tear strength warp* EN ISO 13937-3

**Weiterreißfestigkeit Schuss** **46**  
*tear strength weft* EN ISO 13937-3

**Nahtschiebewiderstand**  
*resistance to seam slippage* EN ISO 13936-2

**Öko-tex Standard 100** **Ja/yes**  
*öko-tex Standard 100*

**Samt/Velours** **Ja/yes**  
*velvet*