

# Dekor/Curtain FR"Scala"

E3184-E3220/295

Lief.auf Anfrage/deliv.on request-ab Werk/ex works



## Dekor

curtain

**Breite/Höhe** ca. 295 cm  
*width/height*

**Gewicht** 315 g/m<sup>2</sup>  
*weight*

**Material** 100% PES FR  
*material*

**Pflegeanleitung**  
*care instructions*



englisch dekor  
vienna

Doppelbreite Stückweise erhältlich  
Double width available piecewise

(Lieferzeit auf Anfrage)  
(deliv. on request)

E3215/295

## Schwer brennbar

*flame retardant*

**Ja/yes**

BS5867 - TYPE B  
BS5867 - TYPE C  
EN 13773  
ÖNORM A3800  
DIN 4102 - B1  
CLASSE UNO  
IMO - FTP PART 7

**Lichtechtheit** 4-5  
*fastness to light* EN ISO 105-B02

**Reibechtheit (trocken)** 4-5  
*fastness to rubbing (dry)* EN ISO 105-X12

**Reibechtheit (nass)** 4-5  
*fastness to rubbing (wet)* EN ISO 105-X12

**Pilling** 5  
*pilling* EN ISO 12945-2

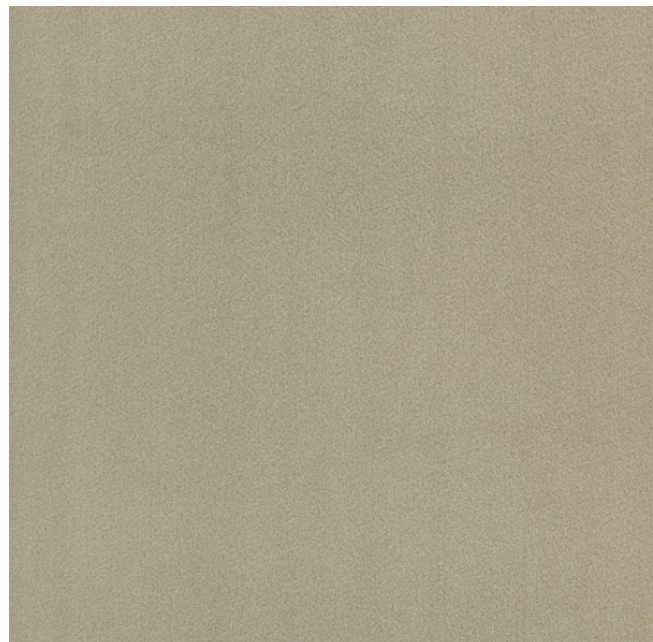
**Scheuertouren Martindale** 80000  
*abrasion resistance Martindale* EN ISO 12947

**Schallabsorberklasse** C  
*sound absorption class* EN ISO 11654

**Schallabsorptionsgrad** 0,60  
*noise reduction coefficient : NRC* ASTM C423

**Färbemethode** Stückfärber  
*dying method* *piece dyed*

**Öko-tex Standard 100** Ja/yes  
*öko-tex Standard 100*



Vorbehaltlich Druck- und Satzfehler. Die Farben der Abbildungen können von der tatsächlichen Produktfarbe abweichen.

Typing and printing errors reserved. The color(s) of the actual product may slightly differ from those shown on this page.

# Dekor/Curtain FR"Scala"

E3184-E3220/295

Lief.auf Anfrage/deliv.on request-ab Werk/ex works

**Dekor**  
*curtain*

**Samt/Velours**  
*velvet*

**Ja/yes**

