

**Dekor**  
curtain



**Breite/Höhe** ca. 150 cm  
*width/height*

**Gewicht** 240 g/m<sup>2</sup>  
*weight*

**Material** 80% PES FR, 20% PES REC FR  
*material*

**Pflegeanleitung**  
*care instructions*



englisch dekor  
vienna

E3728/150

**Rapporthöhe** ca. 35 cm  
*repeat height*

**Rapportbreite** ca. 35 cm  
*repeat width*

**Schwer brennbar** **Ja/yes**  
*flame retardant*  
EN 13773  
ÖNORM A3800  
BS5867 - TYPE B+C  
CLASSE UNO  
IMO - FTP PART 7

**Lichtechtheit** **4-5**  
*fastness to light*  
EN ISO 105-B02

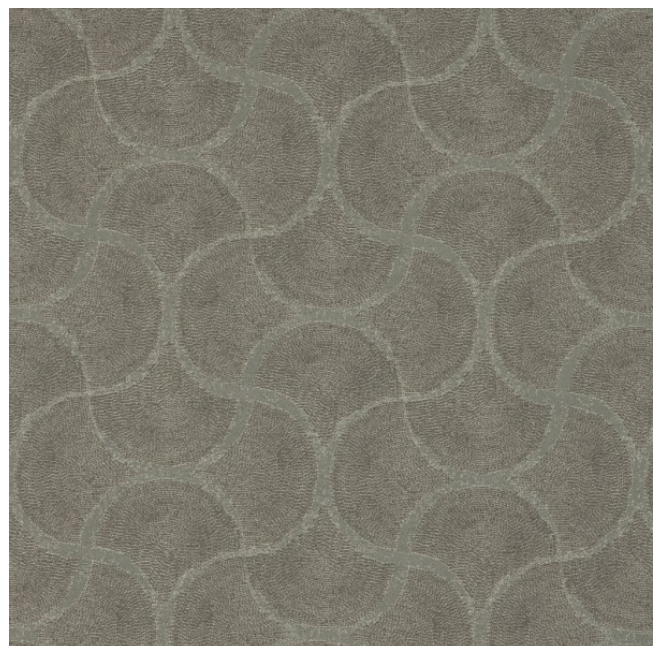
**Garntyp** **gezwirnt**  
*yarn type* *twisted*

**Bindung** **Leinwand**  
*weave* *plain*

**Färbemethode** **GARNFÄRBUNG**  
*dying method*

**Öko-tex Standard 100** **Ja/yes**  
*öko-tex Standard 100*

**Recycelt** **Ja/yes**  
*recycled*



Vorbehaltlich Druck- und Satzfehler. Die Farben der Abbildungen können von der tatsächlichen Produktfarbe abweichen.

*Typing and printing errors reserved. The color(s) of the actual product may slightly differ from those shown on this page.*