

Kunstleder
leatherette



Breite/Höhe
width/height **ca. 140 cm**

Gewicht
weight **850 g/m²**

Material
material **85% VINYL, 15% PES FR**

Pflegeanleitung
care instructions **feucht abwischen /
clean with a damp cloth**



englisch dekor
vienna

A2978/140

Schwer brennbar
flame retardant **Ja/yes**
BS5852 - SOURCES 0+1
EN 1021 1+2
ÖNORM B3825
ÖNORM A3800
CLASSE UNO
IMO - FTP PART 8

Fleckschutz
stain repellent **Ja/yes**

Easy Clean
easy clean **Ja/yes**

Lichtechtheit
fastness to light **6-7**
EN ISO 105-B02

Reibechtheit (trocken)
fastness to rubbing (dry) **5**
EN ISO 105-X12

Reibechtheit (nass)
fastness to rubbing (wet) **5**
EN ISO 105-X12

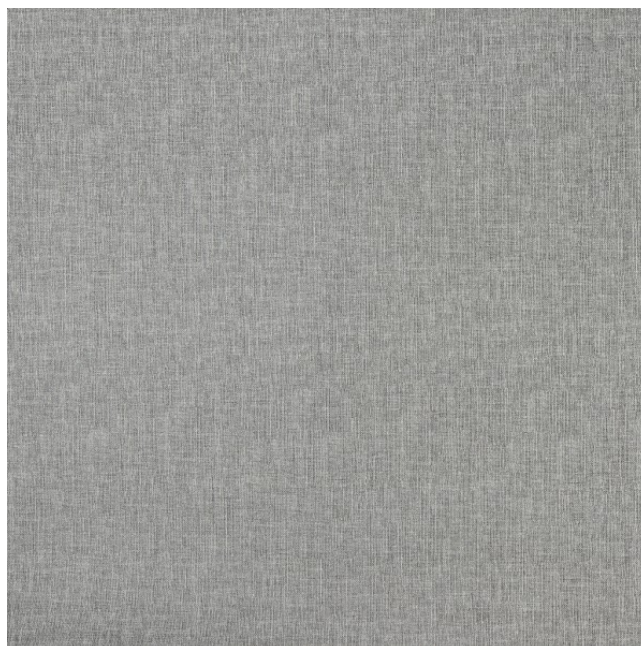
Scheuertouren Martindale
abrasion resistance Martindale **150000**
EN ISO 12947

Scheuertouren Kunstleder
abrasion resistance leatherette **700**
EN ISO 5470

Wasserundurchlässig
waterproof **Ja/yes**
EN 20811

Urinbeständig
urine resistant **Ja/yes**

Schimmel und Fäulnisbeständig
mold and rot resistant **Ja/yes**
AATCC 30-1999



Vorbehaltlich Druck- und Satzfehler. Die Farben der Abbildungen können von der tatsächlichen Produktfarbe abweichen.

Typing and printing errors reserved. The color(s) of the actual product may slightly differ from those shown on this page.

Kunstleder
leatherette



Antibakteriell <i>antibacterial</i>	Ja/yes
Meerwasserbeständig <i>resistant to seawater</i>	Ja/yes EN ISO 105-E02
Hypochloritbeständig <i>resistant to hypochlorite</i>	Ja/yes EN ISO N01
Chlorwasserbeständig <i>swimmingpoolwater resistant</i>	Ja/yes EN ISO 105-E03
Ölabweisung <i>oil repellence</i>	Ja/yes AATCC 118
Zugfestigkeit Kette <i>tensile strength warp</i>	N/5 CM EN ISO 1421
Zugfestigkeit Schuss <i>tensile strength weft</i>	N/5 CM EN ISO 1421
Weiterreißfestigkeit Kette <i>tear strength warp</i>	50 N EN ISO 4674-1
Weiterreißfestigkeit Kette <i>tear strength warp</i>	35 N EN ISO 13937-3
Weiterreißfestigkeit Schuss <i>tear strength weft</i>	50 N EN ISO 4674-1
Weiterreißfestigkeit Schuss <i>tear strength weft</i>	35 N EN ISO 13937-3
Nahtschiebewiderstand <i>resistance to seam slippage</i>	5CM EN ISO 13936-2