

# Dimout FR "dark night"

E3710-E3723/150

## Dimout

*dimout*



**Breite/Höhe** **ca. 150 cm**  
*width/height*

**Gewicht** **430 g/m<sup>2</sup>**  
*weight*

**Material** **100% PES FR**  
*material*

**Pflegeanleitung**   
*care instructions*



englisch dekora  
vienna

E3722/150

**Schwer brennbar** **Ja/yes**  
*flame retardant* EN 13773

ÖNORM A3800  
BS5867 - TYPE B+C  
CLASSE UNO  
IMO - FTP PART 7

**Lichtechtheit** **5**  
*fastness to light* EN ISO 105-B02

**Schallabsorberklasse** **B**  
*sound absorption class* EN ISO 11654

**Schallabsorptionsgrad** **0,80**  
*noise reduction coefficient : NRC* ASTM C423

**Abdunkelung** **100 %**  
*darkening* EN 14501

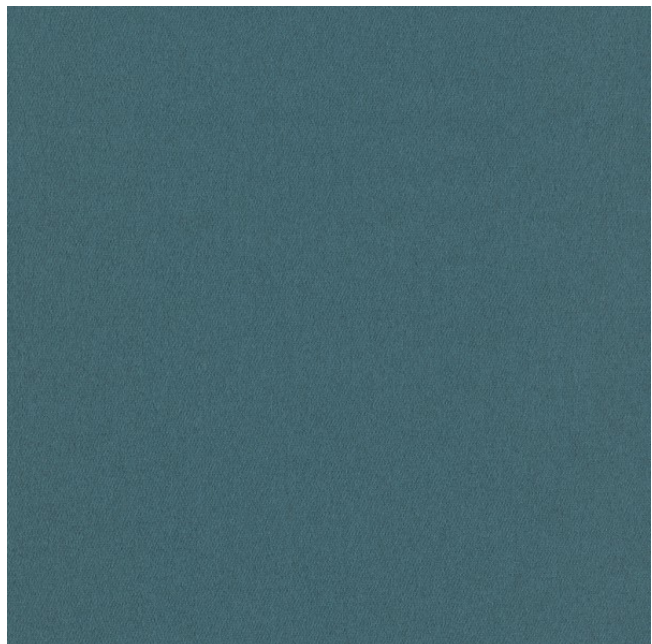
**Garntyp** **einfach**  
*yarn type* *single*

**Bindung** **KÖPER**  
*weave*

**Öko-tex Standard 100** **Ja/yes**  
*öko-tex Standard 100*

Achtung: das menschliche Auge empfindet hellere Farben als lichtdurchlässiger.

*Attention: the human eye perceives lighter colours as more permeable to light.*



Vorbehaltlich Druck- und Satzfehler. Die Farben der Abbildungen können von der tatsächlichen Produktfarbe abweichen.

*Typing and printing errors reserved. The color(s) of the actual product may slightly differ from those shown on this page.*