

Textil

textile upholstery fabric



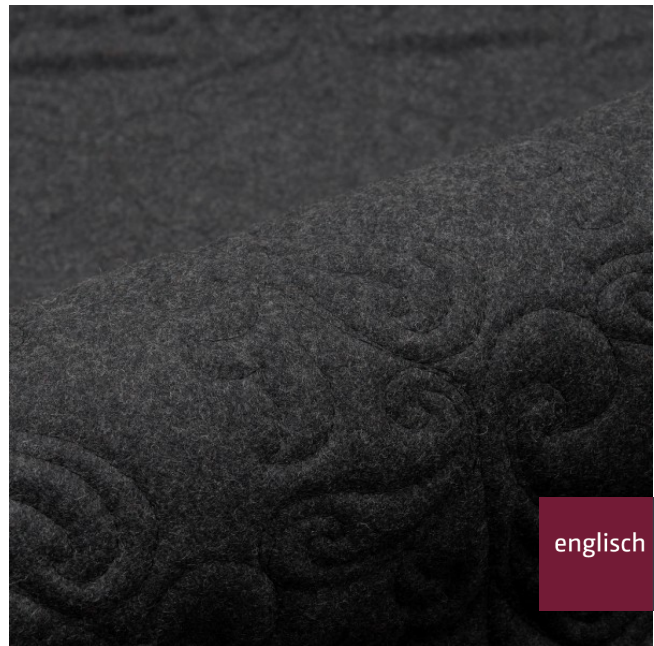
Breite/Höhe **ca. 140 cm**
width/height

Gewicht **535 g/m²**
weight

Material **58% WV, 20% PA, 16% PU, 4% AF, 2% PES**

material

Pflegeanleitung 
care instructions



englisch dekora
vienna

A2956/140

Rapporthöhe **ca. 15 cm**
repeat height

Rapportbreite **ca. 15 cm**
repeat width

Schwer brennbar **Ja/yes**
flame retardant
BS5852 - SOURCES 0+1
EN 1021 1+2
ÖNORM B3825
ÖNORM A3800
CLASSE UNO
IMO - FTP PART 8

Lichtechtheit **4-5**
fastness to light
EN ISO 105-B02

Reibechtheit (trocken) **4-5**
fastness to rubbing (dry)
EN ISO 105-X12

Reibechtheit (nass) **4**
fastness to rubbing (wet)
EN ISO 105-X12

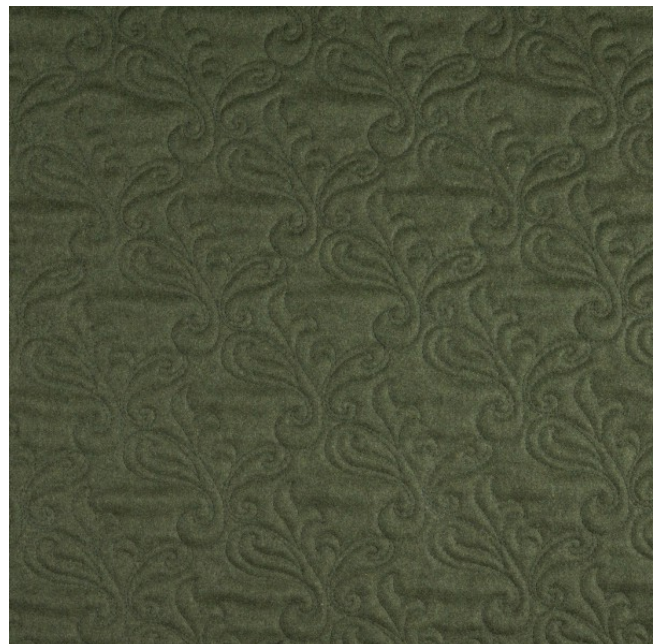
Pilling **4**
pilling
EN ISO 12945-2

Scheuertouren Martindale **65000**
abrasion resistance Martindale
EN ISO 12947

Schallabsorberklasse **A**
sound absorption class
EN ISO 11654

Schallabsorptionsgrad **0,90**
noise reduction coefficient : NRC
ASTM C423

Zugfestigkeit Kette **511 N**
tensile strength warp
EN ISO 13934-1



Vorbehaltlich Druck- und Satzfehler. Die Farben der Abbildungen können von der tatsächlichen Produktfarbe abweichen.

Typing and printing errors reserved. The color(s) of the actual product may slightly differ from those shown on this page.

Textil

textile upholstery fabric



Zugfestigkeit Schuss <i>tensile strength weft</i>	301 N EN ISO 13934-1
Weiterreißfestigkeit Kette <i>tear strength warp</i>	43 N EN ISO 13937-3
Weiterreißfestigkeit Schuss <i>tear strength weft</i>	28,9 N EN ISO 13937-3
Nahtschiebewiderstand <i>resistance to seam slippage</i>	2,8 EN ISO 13936-2
Recycelt <i>recycled</i>	Ja/yes
Thermo <i>thermo</i>	Ja/yes