

**Textil**

textile upholstery fabric

**Dekor**  
curtain**Breite/Höhe**

width/height

ca. 140 cm

**Gewicht**

weight

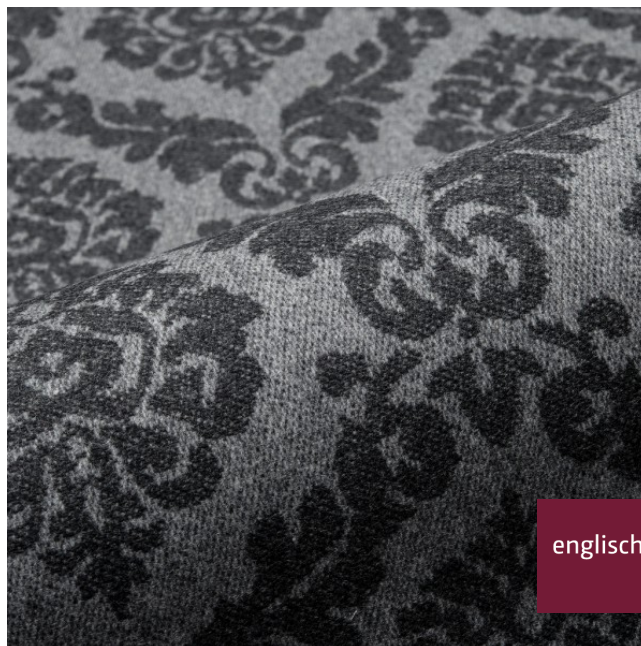
361 g/m<sup>2</sup>**Material**

material

70% WO REC, 25% PA, 5% AF

**Pflegeanleitung**

care instructions

englisch dekor  
vienna

A2967/140

**Resteinsprung**

shrinkage

2-3 %

**Rapporthöhe**

repeat height

ca. 24 cm

**Rapportbreite**

repeat width

ca. 20 cm

**Schwer brennbar**

flame retardant

**Ja/yes**EN 1021 1+2  
BS5852 - SOURCES 0+1  
EN 13773  
ÖNORM B3825  
ÖNORM A3800  
CLASSE UNO  
IMO - FTP PART 7  
IMO - FTP PART 8**Lichtechtheit**

fastness to light

**4-5**

EN ISO 105-B02

**Reibechtheit (trocken)**

fastness to rubbing (dry)

**4-5**

EN ISO 105-X12

**Reibechtheit (nass)**

fastness to rubbing (wet)

**4**

EN ISO 105-X12

**Pilling**

pilling

**4-5**

EN ISO 12945-2

**Scheuertouren Martindale**

abrasion resistance Martindale

**65000**

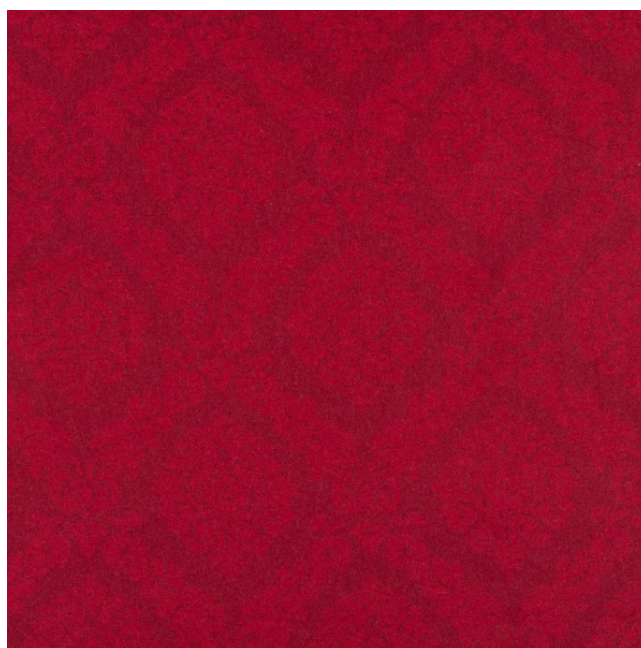
EN ISO 12947

**Schallabsorberklasse**

sound absorption class

**A**

EN ISO 11654



Vorbehaltlich Druck- und Satzfehler. Die Farben der Abbildungen können von der tatsächlichen Produktfarbe abweichen.

Typing and printing errors reserved. The color(s) of the actual product may slightly differ from those shown on this page.

## Textil

textile upholstery fabric

Dekor  
curtain



**Schallabsorptionsgrad** **0,90**  
noise reduction coefficient : NRC ASTM C423

**Abdunkelung** **95 %**  
darkening EN 14501

**Zugfestigkeit Kette** **511 N**  
tensile strength warp EN ISO 13934-1

**Zugfestigkeit Schuss** **301 N**  
tensile strength weft EN ISO 13934-1

**Weiterreißfestigkeit Schuss** **28,9 N**  
tear strength weft EN ISO 13937-3

**Nahtschiebewiderstand** **200 N**  
resistance to seam slippage EN ISO 13936-2

**Recycelt** **Ja/yes**  
recycled

**Thermo** **Ja/yes**  
thermo