

Textil

textile upholstery fabric



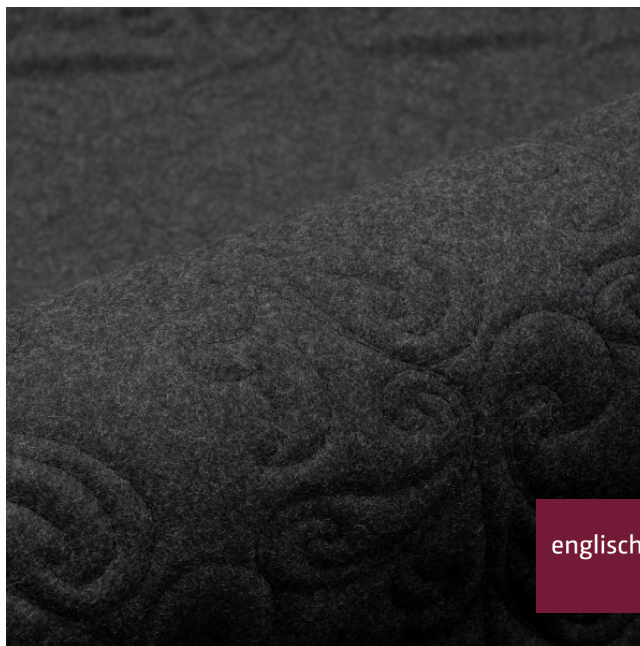
Breite/Höhe approx. 140 cm
width/height

Gewicht 535 g/m²
weight

Material 58% WO REC, 20% PA, 16% PU,
4% AF, 2% PES

material

Pflegeanleitung
care instructions



englisch dekora
vienna

A2956/140

Rapporthöhe approx. 15 cm
repeat height

Rapportbreite approx. 15 cm
repeat width

Schwer brennbar Ja/yes
flame retardant

BS5852 - SOURCES 0+1
EN 1021 1+2
ÖNORM B3825
ÖNORM A3800
CLASSE UNO
IMO - FTP PART 8

Lichtechtheit 4-5
fastness to light

EN ISO 105-B02

Reibechtheit (trocken) 4-5
fastness to rubbing (dry)

EN ISO 105-X12

Reibechtheit (nass) 4
fastness to rubbing (wet)

EN ISO 105-X12

Pilling 4
pilling

EN ISO 12945-2

Scheuertouren Martindale 65000
abrasion resistance Martindale

EN ISO 12947

Schallabsorberklasse A
sound absorption class

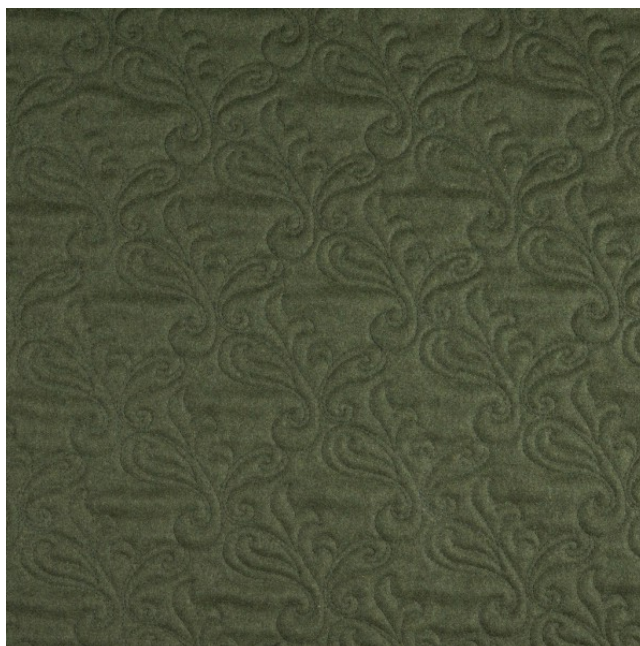
EN ISO 11654

Schallabsorptionsgrad 0,90
noise reduction coefficient : NRC

ASTM C423

Zugfestigkeit Kette 511 N
tensile strength warp

EN ISO 13934-1



Vorbehaltlich Druck- und Satzfehler. Die Farben der Abbildungen können von der tatsächlichen Produktfarbe abweichen.

Typing and printing errors reserved. The color(s) of the actual product may slightly differ from those shown on this page.

Textil

textile upholstery fabric



Zugfestigkeit Schuss <i>tensile strength weft</i>	301 N EN ISO 13934-1
Weiterreißfestigkeit Kette <i>tear strength warp</i>	43 N EN ISO 13937-3
Weiterreißfestigkeit Schuss <i>tear strength weft</i>	28,9 N EN ISO 13937-3
Nahtschiebewiderstand <i>resistance to seam slippage</i>	2,8 EN ISO 13936-2
Recycelt <i>recycled</i>	Ja/yes
Thermo <i>thermo</i>	Ja/yes
Gesteppt <i>quilted</i>	Ja/yes