

**Textil**  
textile upholstery fabric

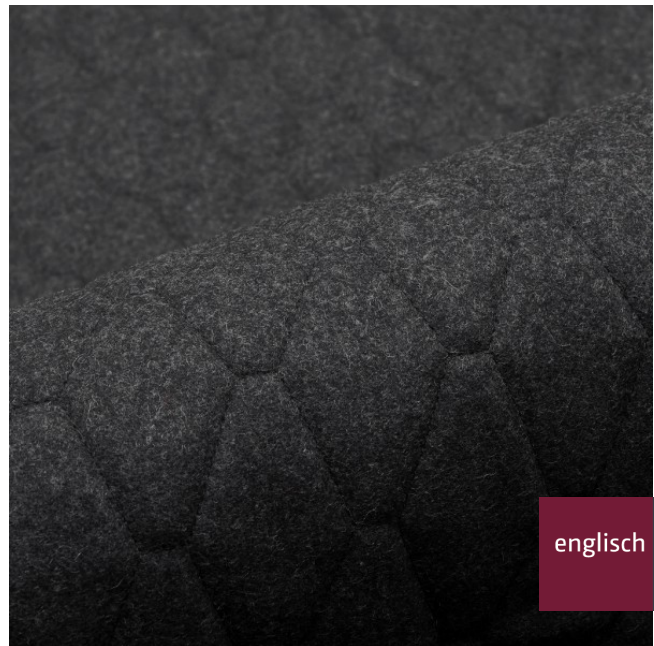


**Breite/Höhe** ca. 140 cm  
*width/height*

**Gewicht** 535 g/m<sup>2</sup>  
*weight*

**Material** 58% WO REC, 20% PA, 16% PU,  
4% AF, 2% PES  
*material*

**Pflegeanleitung**  
*care instructions*



englisch dekor  
vienna

A2946/140

**Rapporthöhe** ca. 7 cm  
*repeat height*

**Rapportbreite** ca. 5 cm  
*repeat width*

**Schwer brennbar** Ja/yes  
*flame retardant*  
BS5852 - SOURCES 0+1  
EN 1021 1+2  
ÖNORM B3825  
ÖNORM A3800  
CLASSE UNO  
IMO - FTP PART 8

**Lichtechtheit** 4-5  
*fastness to light*  
EN ISO 105-B02

**Reibechtheit (trocken)** 4-5  
*fastness to rubbing (dry)*  
EN ISO 105-X12

**Reibechtheit (nass)** 4  
*fastness to rubbing (wet)*  
EN ISO 105-X12

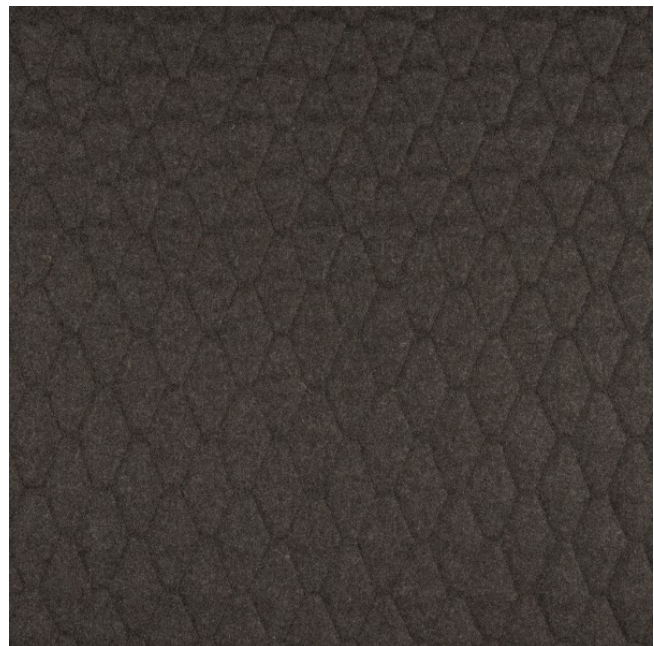
**Pilling** 4  
*pilling*  
EN ISO 12945-2

**Scheuertouren Martindale** 65000  
*abrasion resistance Martindale*  
EN ISO 12947

**Schallabsorberklasse** A  
*sound absorption class*  
EN ISO 11654

**Schallabsorptionsgrad** 0,90  
*noise reduction coefficient : NRC*  
ASTM C423

**Zugfestigkeit Kette** 511 N  
*tensile strength warp*  
EN ISO 13934-1



Vorbehaltlich Druck- und Satzfehler. Die Farben der Abbildungen können von der tatsächlichen Produktfarbe abweichen.

Typing and printing errors reserved. The color(s) of the actual product may slightly differ from those shown on this page.

## Textil

textile upholstery fabric



<b>Zugfestigkeit Schuss</b> <i>tensile strength weft</i>	<b>301 N</b> EN ISO 13934-1
<b>Weiterreißfestigkeit Kette</b> <i>tear strength warp</i>	<b>43 N</b> EN ISO 13937-3
<b>Weiterreißfestigkeit Schuss</b> <i>tear strength weft</i>	<b>28,9 N</b> EN ISO 13937-3
<b>Nahtschiebewiderstand</b> <i>resistance to seam slippage</i>	<b>2,8</b> EN ISO 13936-2
<b>Recycelt</b> <i>recycled</i>	<b>Ja/yes</b>
<b>Thermo</b> <i>thermo</i>	<b>Ja/yes</b>
<b>Gesteppt</b> <i>quilted</i>	<b>Ja/yes</b>