

Dimout FR

E2832-E2835/140

Dimout
dimout



Breite/Höhe **ca. 140 cm**
width/height

Gewicht **360 g/m²**
weight

Material **100% PES FR**
material

Pflegeanleitung 
care instructions



englisch dekora
vienna

E2835/140

Rapporthöhe **ca. 32 cm**
repeat height

Rapportbreite **ca. 14 cm**
repeat width

Schwer brennbar **Ja/yes**
flame retardant
EN 13773
ÖNORM A3800
DIN 4102 - B1
BS5867 - TYPE B+C
CLASSE UNO
IMO - FTP PART 7

Lichtechtheit **4-5**
fastness to light EN ISO 105-B02

Schallabsorberklasse **B**
sound absorption class EN ISO 11654

Schallabsorptionsgrad **0,80**
noise reduction coefficient : NRC ASTM C423

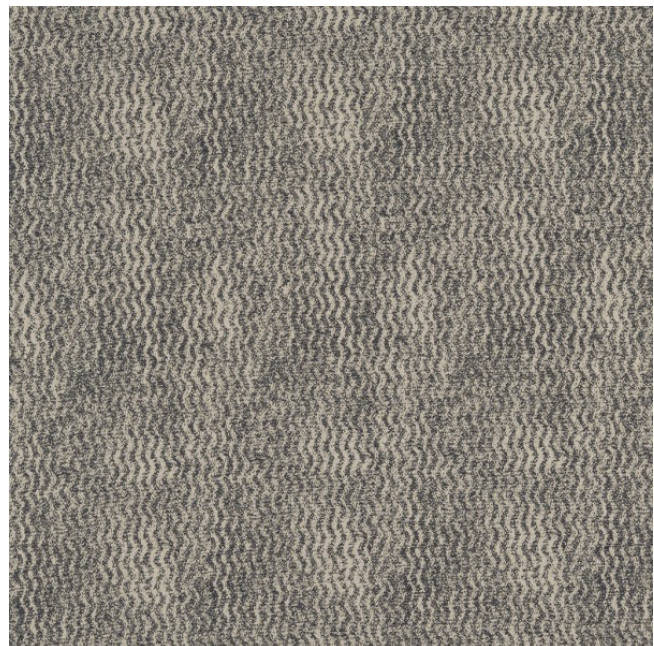
Abdunkelung **99 %**
darkening EN 14501

Garntyp **einfach**
yarn type *single*

Bindung **KÖPER**
weave

Färbemethode **STÜCKFÄRBER**
dyeing method

Öko-tex Standard 100 **Ja/yes**
öko-tex Standard 100



Vorbehaltlich Druck- und Satzfehler. Die Farben der Abbildungen können von der tatsächlichen Produktfarbe abweichen.

Typing and printing errors reserved. The color(s) of the actual product may slightly differ from those shown on this page.

Dimout FR

E2832-E2835/140

Dimout
dimout



Achtung: das menschliche Auge empfindet hellere Farben als lichtdurchlässiger.

Attention: the human eye perceives lighter colours as more permeable to light.