

# Dimout FR

E2399-E2404/150

## Dimout

*dimout*

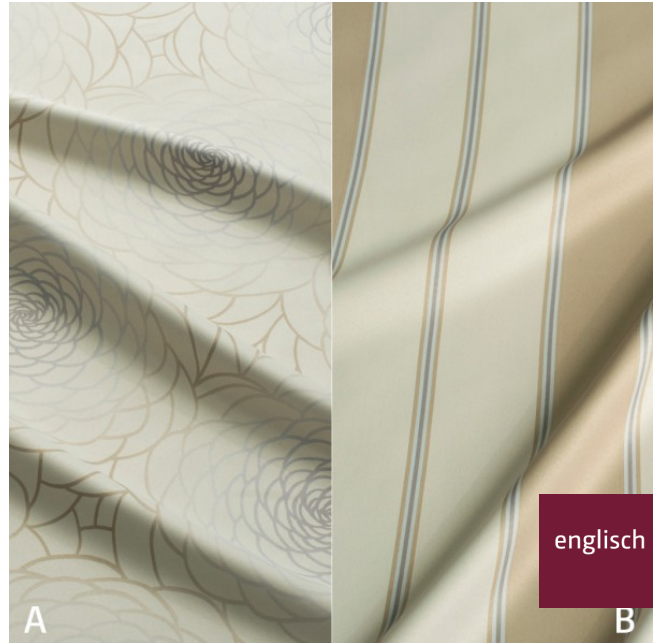


**Breite/Höhe** **ca. 150 cm**  
*width/height*

**Gewicht** **260 g/m<sup>2</sup>**  
*weight*

**Material** **100% PES FR**  
*material*

**Pflegeanleitung**   
*care instructions*



englisch dekor  
vienna

E2402/150

**Rapporthöhe** **ca. 69 cm**  
*repeat height*

**Rapportbreite** **ca. 34 cm**  
*repeat width*

**Rapportbreite B** **ca. 22 cm**  
*repeat width B*

**Schwer brennbar** **Ja/yes**  
*flame retardant*  
BS5867 - TYPE B  
BS5867 - TYPE C  
EN 13773  
ÖNORM A3800  
DIN 4102 - B1  
CLASSE UNO  
IMO - FTP PART 7

**Lichtechtheit** **4**  
*fastness to light*  
EN ISO 105-B02

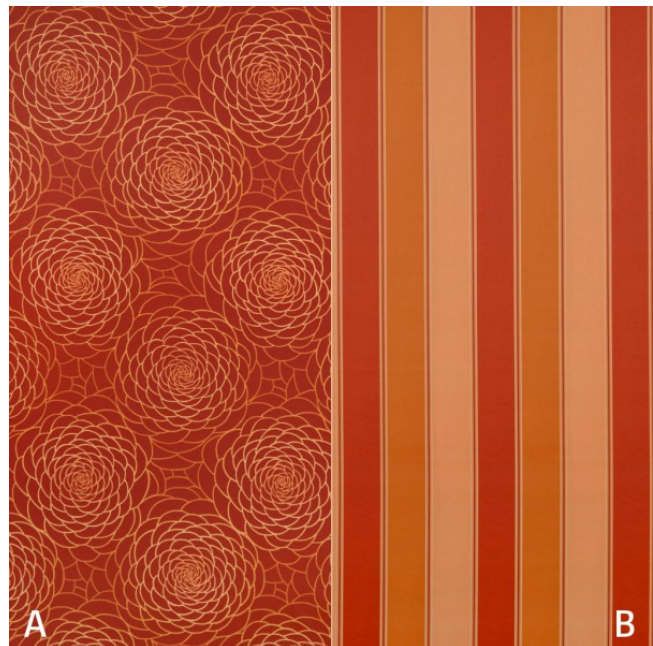
**Schallabsorberklasse** **C**  
*sound absorption class*  
EN ISO 11654

**Schallabsorptionsgrad** **0,75**  
*noise reduction coefficient : NRC*  
ASTM C423

**Abdunkelung** **99 %**  
*darkening*  
EN 14501

**Garntyp** **mehrfach**  
*yarn type*  
*ply*

**Bindung** **Atlas**  
*weave*  
*atlas*



Vorbehaltlich Druck- und Satzfehler. Die Farben der Abbildungen können von der tatsächlichen Produktfarbe abweichen.

*Typing and printing errors reserved. The color(s) of the actual product may slightly differ from those shown on this page.*

**Dimout**  
*dimout*



**Öko-tex Standard 100**  
*öko-tex Standard 100*

**Ja/yes**

Achtung: das menschliche Auge empfindet hellere Farben als lichtdurchlässiger.

*Attention: the human eye perceives lighter colours as more permeable to light.*