

**Dimout**  
*dimout*



**Breite/Höhe** **ca. 300 cm**  
*width/height*

**Gewicht** **326 g/m<sup>2</sup>**  
*weight*

**Material** **100% PES REC FR**  
*material*

**Pflegeanleitung**  
*care instructions*



englisch dekora  
vienna

E2816/300

**Schwer brennbar** **Ja/yes**  
*flame retardant*  
EN 13773  
ÖNORM A3800  
DIN 4102 - B1  
BS5867 - TYPE B+C  
CLASSE UNO  
IMO - FTP PART 7

**Lichtechtheit** **4**  
*fastness to light*  
EN ISO 105-B02

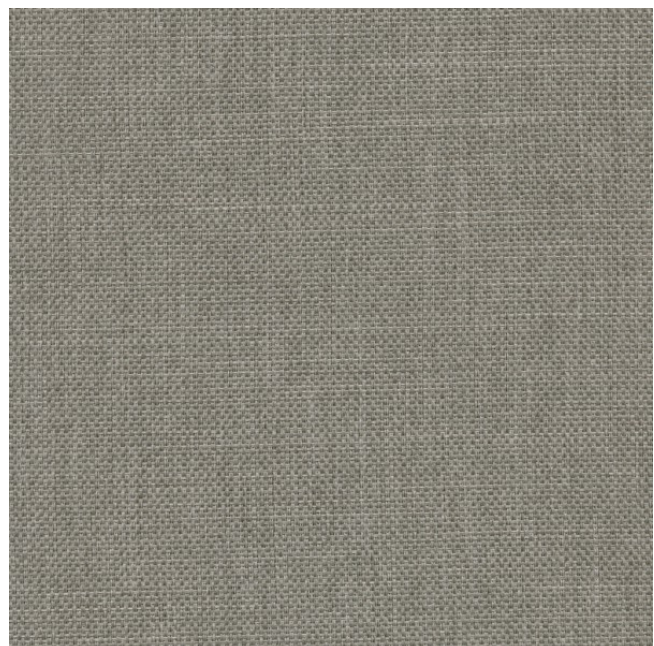
**Schallabsorberklasse** **B**  
*sound absorption class*  
EN ISO 11654

**Schallabsorptionsgrad** **0,80**  
*noise reduction coefficient : NRC*  
ASTM C423

**Abdunkelung** **99 %**  
*darkening*  
EN 14501

**Öko-tex Standard 100** **Ja/yes**  
*öko-tex Standard 100*

**Recycelt** **Ja/yes**  
*recycled*



Achtung: das menschliche Auge empfindet hellere Farben als lichtdurchlässiger.

*Attention: the human eye perceives lighter colours as more permeable to light.*

Vorbehaltlich Druck- und Satzfehler. Die Farben der Abbildungen können von der tatsächlichen Produktfarbe abweichen.

*Typing and printing errors reserved. The color(s) of the actual product may slightly differ from those shown on this page.*