

**Dimout**  
*dimout*



**Breite/Höhe** **approx. 150 cm**  
*width/height*

**Gewicht** **310 g/m<sup>2</sup>**  
*weight*

**Material** **100% PES FR**  
*material*

**Pflegeanleitung**  
*care instructions*



E2039 /150

**Schwer brennbar**  
*flame retardant*

**Ja/yes**  
BS5867 - TYPE B  
BS5867 - TYPE C  
EN 13773  
ÖNORM A3800  
DIN 4102 - B1  
CLASSE UNO  
IMO - FTP PART 7

**Lichtechtheit** **4**  
*fastness to light* EN ISO 105-B02

**Reibechtheit (trocken)** **4**  
*fastness to rubbing (dry)* EN ISO 105-X12

**Reibechtheit (nass)** **4**  
*fastness to rubbing (wet)* EN ISO 105-X12

**Schallabsorberklasse** **B**  
*sound absorption class* EN ISO 11654

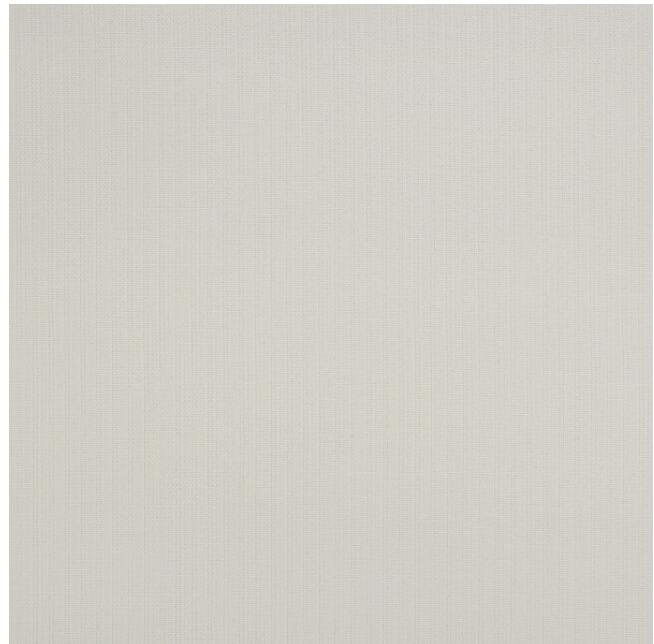
**Schallabsorptionsgrad** **0,85**  
*noise reduction coefficient : NRC* ASTM C423

**Abdunkelung** **99 %**  
*darkening* EN 14501

**Garntyp** **einfach**  
*yarn type* *single*

**Bindung** **Atlas**  
*weave* *atlas*

**Färbemethode** **Stückfärber**  
*dyeing method* *piece dyed*



Vorbehaltlich Druck- und Satzfehler. Die Farben der Abbildungen können von der tatsächlichen Produktfarbe abweichen.

*Typing and printing errors reserved. The color(s) of the actual product may slightly differ from those shown on this page.*

**Dimout**  
*dimout*



**Öko-tex Standard 100**  
*öko-tex Standard 100*

**Ja/yes**

Achtung: das menschliche Auge empfindet hellere Farben als lichtdurchlässiger.

*Attention: the human eye perceives lighter colours as more permeable to light.*