

Möbelstoff/Upholstery FR "capri"

A5598-A5616/136

Textil

textile upholstery fabric



Breite/Höhe ca. 136 cm
width/height

Gewicht 480 g/m²
weight

Material 100% TREV.CS
material

Pflegeanleitung
care instructions



englisch dekor
vienna

A5616/136

Schwer brennbar **Ja/yes**
flame retardant
EN 1021 1+2
BS5852 - SOURCES 0+1
ÖNORM B3825
ÖNORM A3800
DIN 4102 - B1
BS5852 - CRIB 5
CLASSE UNO
IMO - FTP PART 8

Lichtechtheit **7**
fastness to light
EN ISO 105-B02

Reibechtheit (trocken) **4**
fastness to rubbing (dry)
EN ISO 105-X12

Reibechtheit (nass) **4**
fastness to rubbing (wet)
EN ISO 105-X12

Pilling **4-5**
pilling
EN ISO 12945-2

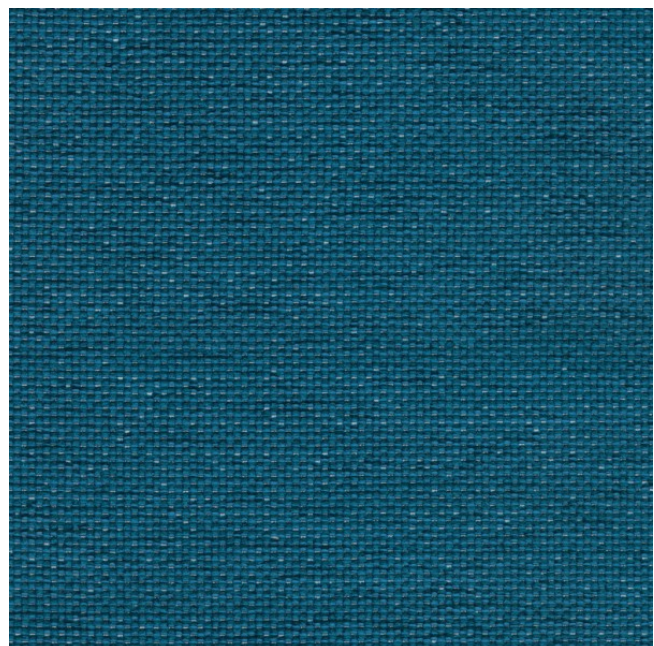
Scheuertouren Martindale **10000**
abrasion resistance Martindale
EN ISO 12947

Meerwasserechtheit **Ja/yes**
resistant to seawater
EN ISO 105-E02

Hypochloritbeständigkeit **Ja/yes**
resistant to hypochlorite
EN ISO N01

Chlorwasserbeständig **Ja/yes**
swimmingpoolwater resistant
EN ISO 105-E03

Garntyp **gezwirnt**
yarn type
twisted



Vorbehaltlich Druck- und Satzfehler. Die Farben der Abbildungen können von der tatsächlichen Produktfarbe abweichen.

Typing and printing errors reserved. The color(s) of the actual product may slightly differ from those shown on this page.

Möbelstoff/Upholstery FR "capri"

A5598-A5616/136

Textil

textile upholstery fabric



Bindung

weave

Leinwand

plain

Färbemethode

dying method

Garnfärbung

yarn dyed

Nahtschiebewiderstand

resistance to seam slippage

3

EN ISO 13936-2

Öko-tex Standard 100

öko-tex Standard 100

Ja/yes