

Möbelstoff/Upholstery FR "capri"

A5598-A5616/136

Textil

textile upholstery fabric



Breite/Höhe ca. 136 cm
width/height

Gewicht 480 g/m²
weight

Material 100% TREV.CS
material

Pflegeanleitung
care instructions

A row of five care icons: a circle with 30°, a triangle with a slash, a square with a slash, a circle with a slash, and a circle with a P.



englisch dekor
vienna

A5607/136

Schwer brennbar **Ja/yes**
flame retardant
EN 1021 1+2
BS5852 - SOURCES 0+1
ÖNORM B3825
ÖNORM A3800
DIN 4102 - B1
BS5852 - CRIB 5
CLASSE UNO
IMO - FTP PART 8

Lichtechtheit **7**
fastness to light
EN ISO 105-B02

Reibechtheit (trocken) **4**
fastness to rubbing (dry)
EN ISO 105-X12

Reibechtheit (nass) **4**
fastness to rubbing (wet)
EN ISO 105-X12

Pilling **4-5**
pilling
EN ISO 12945-2

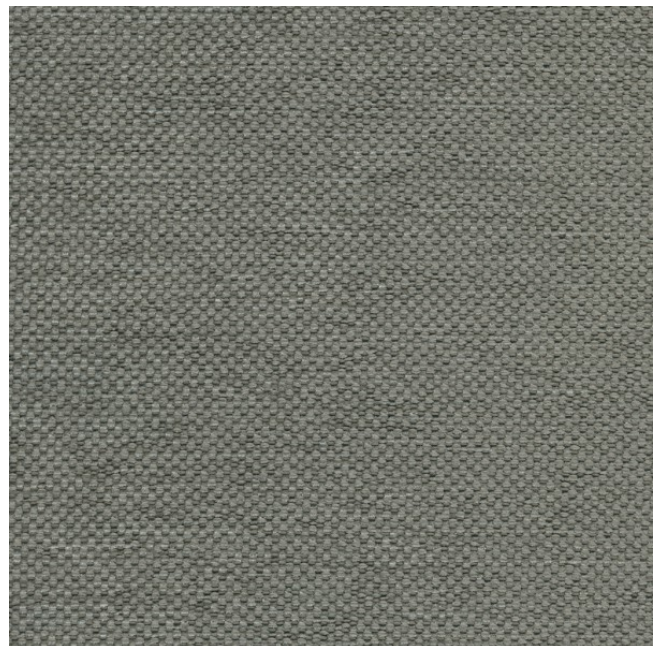
Scheuertouren Martindale **100000**
abrasion resistance Martindale
EN ISO 12947

Meerwasserechtheit **Ja/yes**
resistant to seawater
EN ISO 105-E02

Hypochloritbeständigkeit **Ja/yes**
resistant to hypochlorite
EN ISO N01

Chlorwasserbeständig **Ja/yes**
swimmingpoolwater resistant
EN ISO 105-E03

Garntyp **gezwirnt**
yarn type
twisted



Vorbehaltlich Druck- und Satzfehler. Die Farben der Abbildungen können von der tatsächlichen Produktfarbe abweichen.

Typing and printing errors reserved. The color(s) of the actual product may slightly differ from those shown on this page.

Möbelstoff/Upholstery FR "capri"

A5598-A5616/136

Textil

textile upholstery fabric



Bindung

weave

Leinwand

plain

Färbemethode

dying method

Garnfärbung

yarn dyed

Zugfestigkeit Kette

tensile strength warp

2600 N

EN ISO 13934-1

Zugfestigkeit Schuss

tensile strength weft

959 N

EN ISO 13934-1

Weiterreißfestigkeit Kette

tear strength warp

283 N

EN ISO 13937-3

Weiterreißfestigkeit Schuss

tear strength weft

266 N

EN ISO 13937-3

Nahtschiebewiderstand

resistance to seam slippage

3

EN ISO 13936-2

Öko-tex Standard 100

öko-tex Standard 100

Ja/yes