

# Möbelstoff/Upholstery FR "capri"

A5598-A5616/136

## Textil

textile upholstery fabric



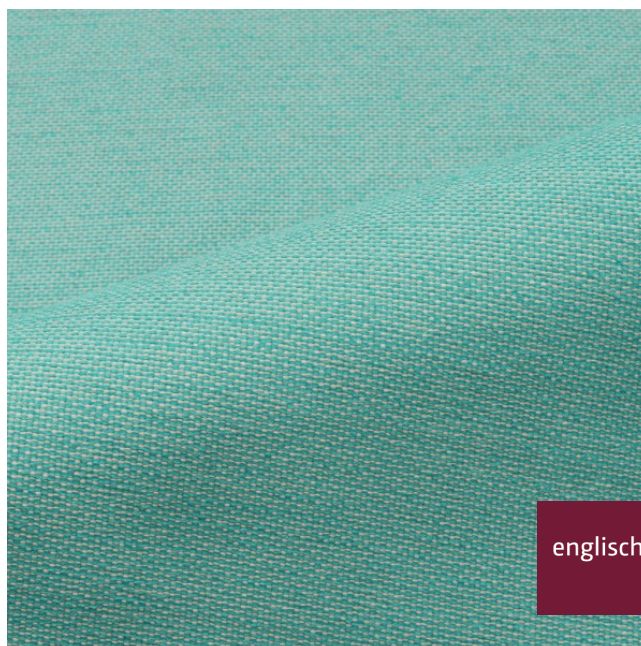
**Breite/Höhe** ca. 136 cm  
*width/height*

**Gewicht** 480 g/m<sup>2</sup>  
*weight*

**Material** 100% TREV.CS  
*material*

**Pflegeanleitung**  
*care instructions*

A set of five care icons: a temperature gauge with 30°, a crossed-out triangle, a crossed-out square, a crossed-out circle with a dot, and a crossed-out circle with a P.



englisch dekor  
vienna

A5599/136

**Schwer brennbar** **Ja/yes**  
*flame retardant*

EN 1021 1+2  
BS5852 - SOURCES 0+1  
ÖNORM B3825  
ÖNORM A3800  
DIN 4102 - B1  
BS5852 - CRIB 5  
CLASSE UNO  
IMO - FTP PART 8

**Lichtechtheit** **7**  
*fastness to light* EN ISO 105-B02

**Reibechtheit (trocken)** **4**  
*fastness to rubbing (dry)* EN ISO 105-X12

**Reibechtheit (nass)** **4**  
*fastness to rubbing (wet)* EN ISO 105-X12

**Pilling** **4-5**  
*pilling* EN ISO 12945-2

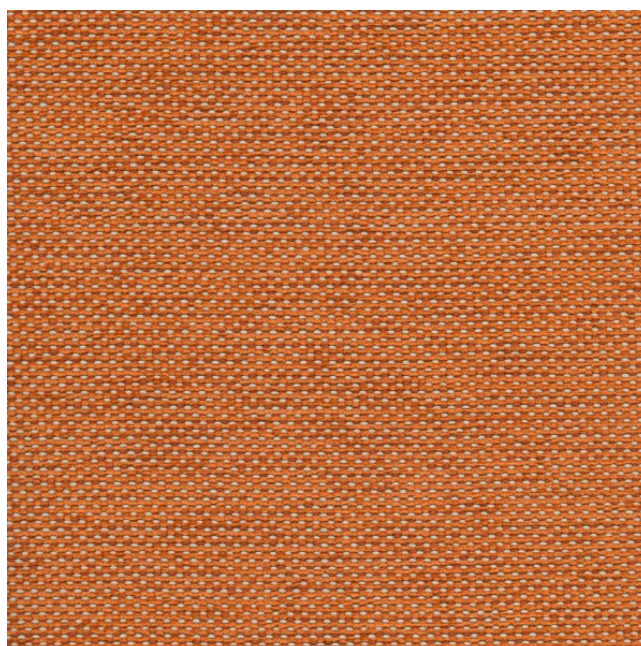
**Scheuertouren Martindale** **100000**  
*abrasion resistance Martindale* EN ISO 12947

**Meerwasserechtheit** **Ja/yes**  
*resistant to seawater* EN ISO 105-E02

**Hypochloritbeständigkeit** **Ja/yes**  
*resistant to hypochlorite* EN ISO N01

**Chlorwasserbeständig** **Ja/yes**  
*swimmingpoolwater resistant* EN ISO 105-E03

**Garntyp** **gezwirnt**  
*yarn type* *twisted*



Vorbehaltlich Druck- und Satzfehler. Die Farben der Abbildungen können von der tatsächlichen Produktfarbe abweichen.

Typing and printing errors reserved. The color(s) of the actual product may slightly differ from those shown on this page.

# Möbelstoff/Upholstery FR "capri"

A5598-A5616/136

## Textil

*textile upholstery fabric*



### **Bindung**

*weave*

### **Leinwand**

*plain*

### **Färbemethode**

*dying method*

### **Garnfärbung**

*yarn dyed*

### **Zugfestigkeit Kette**

*tensile strength warp*

**2600 N**

EN ISO 13934-1

### **Zugfestigkeit Schuss**

*tensile strength weft*

**959 N**

EN ISO 13934-1

### **Weiterreißfestigkeit Kette**

*tear strength warp*

**283 N**

EN ISO 13937-3

### **Weiterreißfestigkeit Schuss**

*tear strength weft*

**266 N**

EN ISO 13937-3

### **Nahtschiebewiderstand**

*resistance to seam slippage*

**3**

EN ISO 13936-2

### **Öko-tex Standard 100**

*öko-tex Standard 100*

**Ja/yes**