

# Möbelstoff/Upholstery FR "capri"

A5598-A5616/136

## Textil

textile upholstery fabric



### Breite/Höhe

width/height

ca. 136 cm

### Gewicht

weight

480 g/m<sup>2</sup>

### Material

material

100% TREV.CS

### Pflegeanleitung

care instructions



englisch dekor  
vienna

A5598/136

### Schwer brennbar

flame retardant

**Ja/yes**

EN 1021 1+2  
BS5852 - SOURCES 0+1  
ÖNORM B3825  
ÖNORM A3800  
DIN 4102 - B1  
BS5852 - CRIB 5  
CLASSE UNO  
IMO - FTP PART 8

### Lichtechtheit

fastness to light

**7**

EN ISO 105-B02

### Reibechtheit (trocken)

fastness to rubbing (dry)

**4**

EN ISO 105-X12

### Reibechtheit (nass)

fastness to rubbing (wet)

**4**

EN ISO 105-X12

### Pilling

pilling

**4-5**

EN ISO 12945-2

### Scheuertouren Martindale

abrasion resistance Martindale

**100000**

EN ISO 12947

### Meerwasserechtheit

resistant to seawater

**Ja/yes**

EN ISO 105-E02

### Hypochloritbeständigkeit

resistant to hypochlorite

**Ja/yes**

EN ISO N01

### Chlorwasserbeständig

swimmingpoolwater resistant

**Ja/yes**

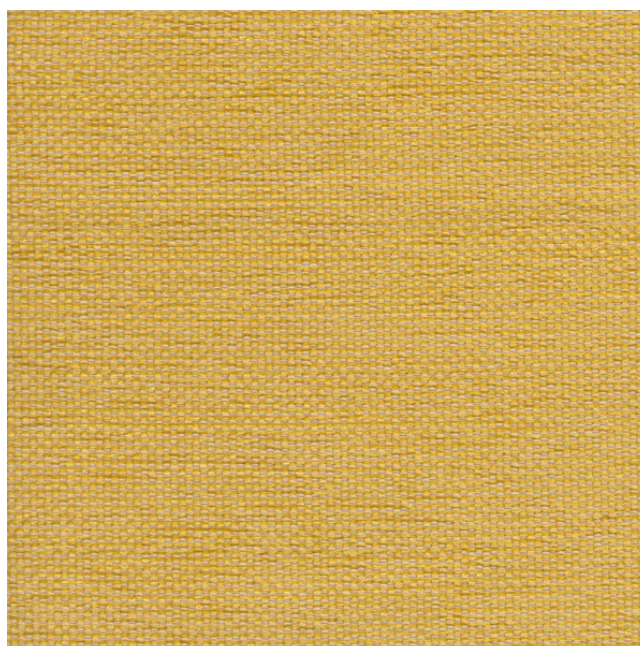
EN ISO 105-E03

### Garntyp

yarn type

**gezwirnt**

twisted



Vorbehaltlich Druck- und Satzfehler. Die Farben der Abbildungen können von der tatsächlichen Produktfarbe abweichen.

Typing and printing errors reserved. The color(s) of the actual product may slightly differ from those shown on this page.

# Möbelstoff/Upholstery FR "capri"

A5598-A5616/136

## Textil

*textile upholstery fabric*



### **Bindung**

*weave*

### **Leinwand**

*plain*

### **Färbemethode**

*dying method*

### **Garnfärbung**

*yarn dyed*

### **Zugfestigkeit Kette**

*tensile strength warp*

**2600 N**

EN ISO 13934-1

### **Zugfestigkeit Schuss**

*tensile strength weft*

**959 N**

EN ISO 13934-1

### **Weiterreißfestigkeit Kette**

*tear strength warp*

**283 N**

EN ISO 13937-3

### **Weiterreißfestigkeit Schuss**

*tear strength weft*

**266 N**

EN ISO 13937-3

### **Nahtschiebewiderstand**

*resistance to seam slippage*

**3**

EN ISO 13936-2

### **Öko-tex Standard 100**

*öko-tex Standard 100*

**Ja/yes**