

# Möbelstoff/Upholstery FR "capri"

A5579-A5597/140

## Textil

textile upholstery fabric



**Breite/Höhe**

width/height

ca. 140 cm

**Gewicht**

weight

450 g/m<sup>2</sup>

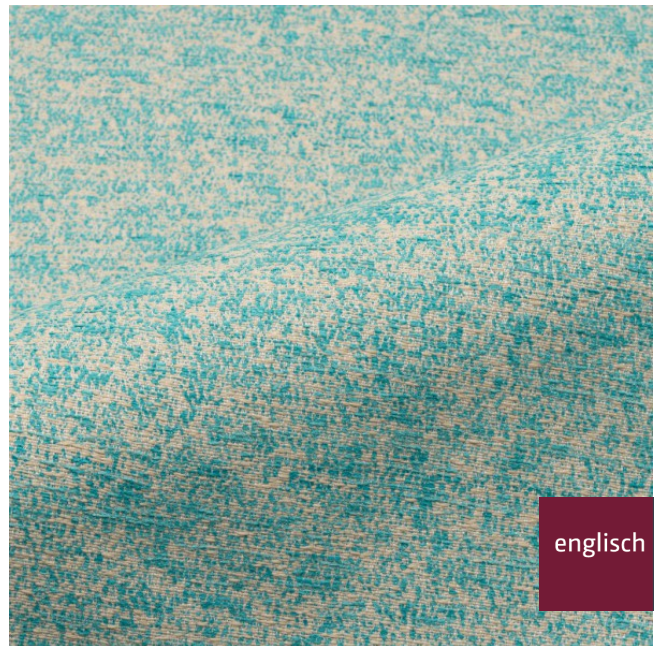
**Material**

material

100% TREV.CS

**Pflegeanleitung**

care instructions



englisch dekor  
vienna

A5594/140

**Schwer brennbar**

flame retardant

**Ja/yes**

EN 1021 1+2  
BS5852 - SOURCES 0+1  
ÖNORM B3825  
ÖNORM A3800  
DIN 4102 - B1  
BS5852 - CRIB 5  
CLASSE UNO  
IMO - FTP PART 8

**Lichtechtheit**

fastness to light

**7**

EN ISO 105-B02

**Reibechtheit (trocken)**

fastness to rubbing (dry)

**4**

EN ISO 105-X12

**Reibechtheit (nass)**

fastness to rubbing (wet)

**4**

EN ISO 105-X12

**Pilling**

pilling

**4-5**

EN ISO 12945-2

**Scheuertouren Martindale**

abrasion resistance Martindale

**10000**

EN ISO 12947

**Meerwasserechtheit**

resistant to seawater

**Ja/yes**

EN ISO 105-E02

**Hypochloritbeständigkeit**

resistant to hypochlorite

**Ja/yes**

EN ISO N01

**Chlorwasserbeständig**

swimmingpoolwater resistant

**Ja/yes**

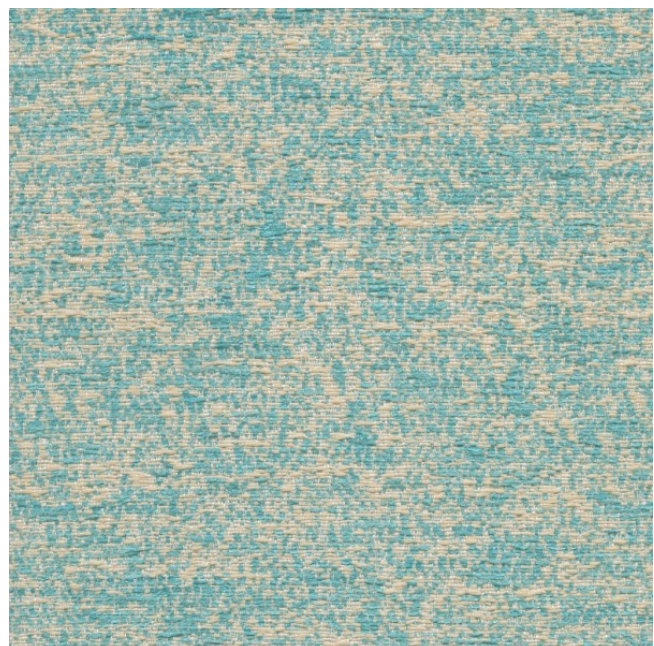
EN ISO 105-E03

**Garntyp**

yarn type

**gezwirnt**

twisted



Vorbehaltlich Druck- und Satzfehler. Die Farben der Abbildungen können von der tatsächlichen Produktfarbe abweichen.

Typing and printing errors reserved. The color(s) of the actual product may slightly differ from those shown on this page.

## Textil

*textile upholstery fabric*



### **Bindung**

*weave*

### **Leinwand**

*plain*

### **Färbemethode**

*dying method*

### **Garnfärbung**

*yarn dyed*

### **Zugfestigkeit Kette**

*tensile strength warp*

**2200 N**

EN ISO 13934-1

### **Zugfestigkeit Schuss**

*tensile strength weft*

**2020 N**

EN ISO 13934-1

### **Weiterreißfestigkeit Kette**

*tear strength warp*

**178 N**

EN ISO 13937-3

### **Weiterreißfestigkeit Schuss**

*tear strength weft*

**77 N**

EN ISO 13937-3

### **Nahtschiebewiderstand**

*resistance to seam slippage*

**3**

EN ISO 13936-2

### **Öko-tex Standard 100**

*öko-tex Standard 100*

**Ja/yes**