

Möbelstoff/Upholstery FR "capri"

A5579-A5597/140

Textil

textile upholstery fabric



Breite/Höhe ca. 140 cm
width/height

Gewicht 450 g/m²
weight

Material 100% TREV.CS
material

Pflegeanleitung
care instructions



englisch dekor
vienna

A5583/140

Schwer brennbar **Ja/yes**
flame retardant

EN 1021 1+2
BS5852 - SOURCES 0+1
ÖNORM B3825
ÖNORM A3800
DIN 4102 - B1
BS5852 - CRIB 5
CLASSE UNO
IMO - FTP PART 8

Lichtechtheit **7**
fastness to light EN ISO 105-B02

Reibechtheit (trocken) **4**
fastness to rubbing (dry) EN ISO 105-X12

Reibechtheit (nass) **4**
fastness to rubbing (wet) EN ISO 105-X12

Pilling **4-5**
pilling EN ISO 12945-2

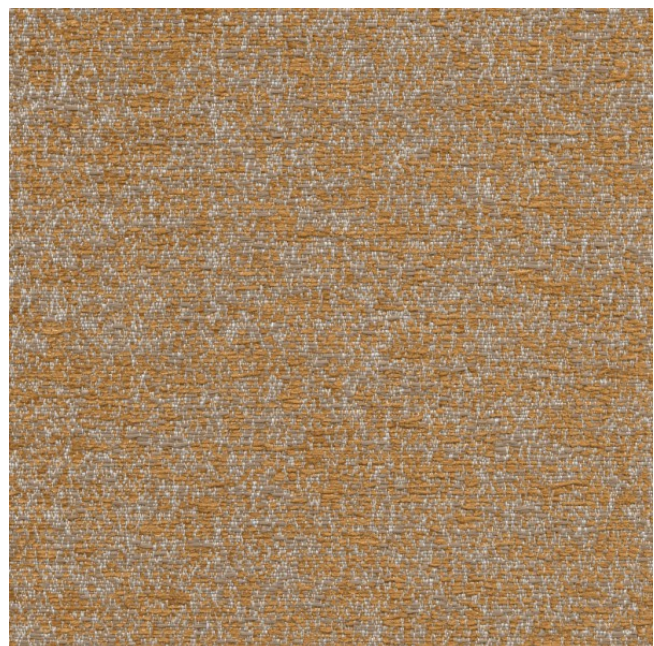
Scheuertouren Martindale **10000**
abrasion resistance Martindale EN ISO 12947

Meerwasserechtheit **Ja/yes**
resistant to seawater EN ISO 105-E02

Hypochloritbeständigkeit **Ja/yes**
resistant to hypochlorite EN ISO N01

Chlorwasserbeständig **Ja/yes**
swimmingpoolwater resistant EN ISO 105-E03

Garntyp **gezwirnt**
yarn type *twisted*



Vorbehaltlich Druck- und Satzfehler. Die Farben der Abbildungen können von der tatsächlichen Produktfarbe abweichen.

Typing and printing errors reserved. The color(s) of the actual product may slightly differ from those shown on this page.

Textil

textile upholstery fabric



Bindung

weave

Leinwand

plain

Färbemethode

dying method

Garnfärbung

yarn dyed

Zugfestigkeit Kette

tensile strength warp

2200 N

EN ISO 13934-1

Zugfestigkeit Schuss

tensile strength weft

2020 N

EN ISO 13934-1

Weiterreißfestigkeit Kette

tear strength warp

178 N

EN ISO 13937-3

Weiterreißfestigkeit Schuss

tear strength weft

77 N

EN ISO 13937-3

Nahtschiebewiderstand

resistance to seam slippage

3

EN ISO 13936-2

Öko-tex Standard 100

öko-tex Standard 100

Ja/yes