

Möbelstoff/Upholstery FR "palazzo"

A5493-A5518/140

Textil

textile upholstery fabric



Breite/Höhe approx. 140 cm
width/height

Gewicht 470 g/m²
weight

Material 100% PES FR
material

Pflegeanleitung
care instructions

A row of five care symbols: a temperature symbol with 30°, a crossed-out triangle, a crossed-out square, a crossed-out circle, and a P in a circle.



englisch dekor
vienna

A5505/140

Resteinsprung 3% %
shrinkage

Schwer brennbar Ja/yes
flame retardant

EN 1021 1+2
BS5852 - SOURCES 0+1
ÖNORM B3825
ÖNORM A3800
DIN 4102 - B1
BS5852 - CRIB 5
CLASSE UNO
IMO - FTP PART 8

Lichtechtheit 5
fastness to light

EN ISO 105-B02

Reibechtheit (trocken) 4-5
fastness to rubbing (dry)

EN ISO 105-X12

Reibechtheit (nass) 4-5
fastness to rubbing (wet)

EN ISO 105-X12

Pilling 4-5
pilling

EN ISO 12945-2

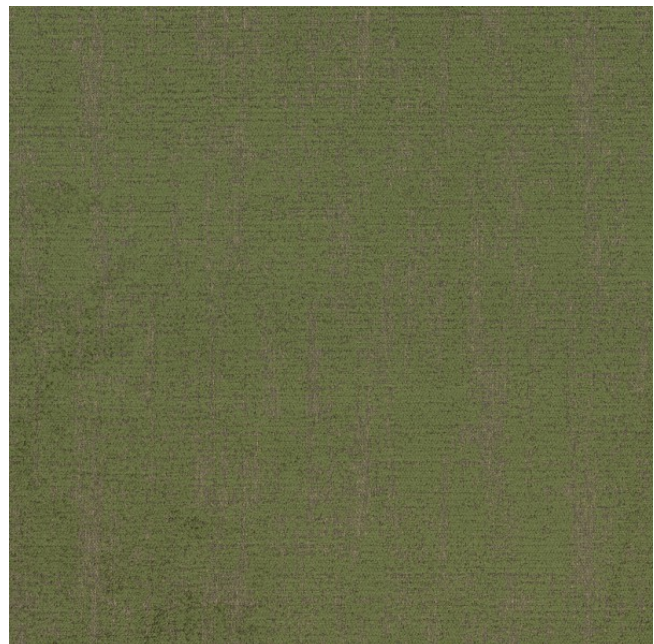
Scheuertouren Martindale 40000
abrasion resistance Martindale

EN ISO 12947

Desinfektionsmittelbeständig Ja/yes
disinfectant resistant

Getestete Mittel siehe PDF „Desinfektionsmittelbeständigkeit“
tested products see PDF „disinfectant resistance“

Färbemethode Garnfärbung
dyeing method yarn dyed



Vorbehaltlich Druck- und Satzfehler. Die Farben der Abbildungen können von der tatsächlichen Produktfarbe abweichen.

Typing and printing errors reserved. The color(s) of the actual product may slightly differ from those shown on this page.

Textil

textile upholstery fabric



Zugfestigkeit Kette <i>tensile strength warp</i>	2097 EN ISO 13934-1
Zugfestigkeit Schuss <i>tensile strength weft</i>	876 EN ISO 13934-1
Weiterreißfestigkeit Kette <i>tear strength warp</i>	68 EN ISO 13937-3
Weiterreißfestigkeit Schuss <i>tear strength weft</i>	162 EN ISO 13937-3
Nahtschiebewiderstand <i>resistance to seam slippage</i>	1,9 EN ISO 13936-2
Öko-tex Standard 100 <i>öko-tex Standard 100</i>	Ja/yes