

Möbelstoff/Upholstery FR "nola"

A5436-A5465/140

Textil

textile upholstery fabric



Breite/Höhe

width/height

ca. 140 cm

Gewicht

weight

400 g/m²

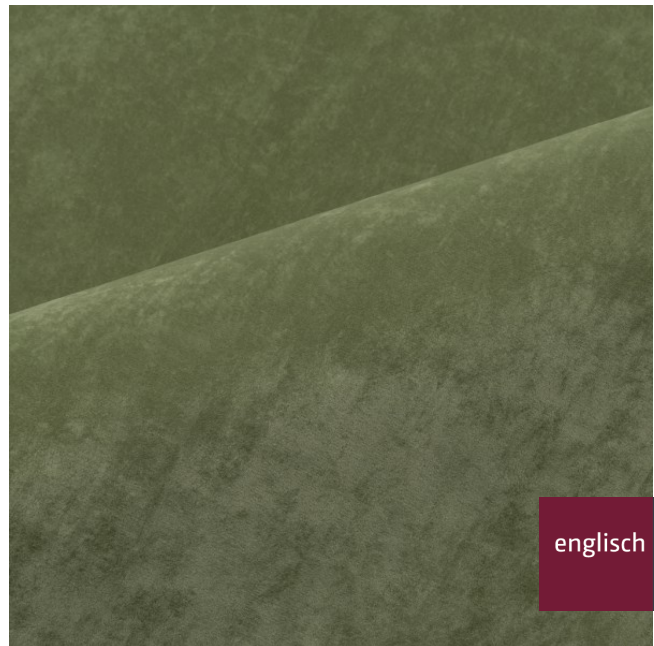
Material

material

39% PES FR, 33% PAN, 16% CO,
10% PA, 2% AF

Pflegeanleitung

care instructions



englisch dekora
vienna

A5444/140

Resteinsprung

shrinkage

-1,5 %

Schwer brennbar

flame retardant

Ja/yes

BS5852 - SOURCES 0+1
EN 1021 1+2
ÖNORM B3825
ÖNORM A3800
CLASSE UNO
IMO - FTP PART 8

Fleckschutz

stain repellent

Ja/yes

Easy Clean

easy clean

Ja/yes

Lichtechtheit

fastness to light

5

EN ISO 105-B02

Reibechtheit (trocken)

fastness to rubbing (dry)

5

EN ISO 105-X12

Reibechtheit (nass)

fastness to rubbing (wet)

5

EN ISO 105-X12

Pilling

pilling

5

EN ISO 12945-2

Scheuertouren Martindale

abrasion resistance Martindale

180000

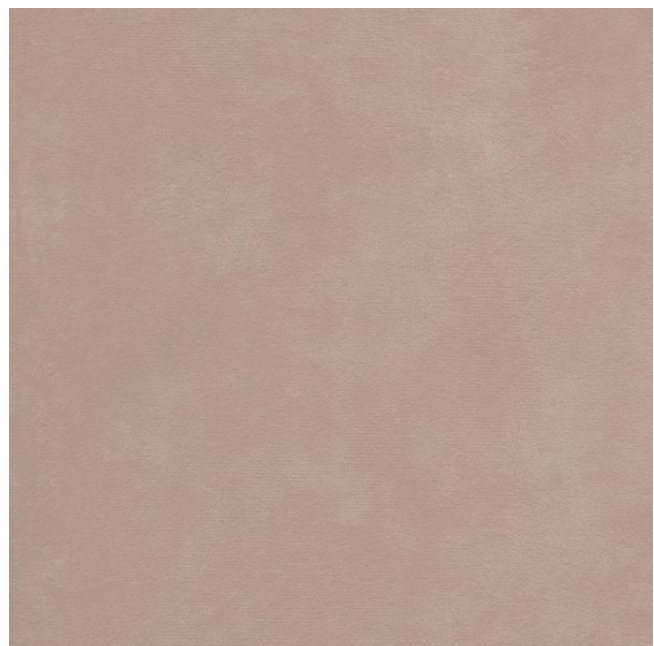
EN ISO 12947

Desinfektionsmittelbeständig

disinfectant resistant

Ja/yes

Getestete Mittel siehe PDF „Desinfektionsmittelbeständigkeit“
tested products see PDF „disinfectant resistance“



Vorbehaltlich Druck- und Satzfehler. Die Farben der Abbildungen können von der tatsächlichen Produktfarbe abweichen.

Typing and printing errors reserved. The color(s) of the actual product may slightly differ from those shown on this page.

Textil

textile upholstery fabric



Antibakteriell
antibacterial

Ja/yes

Färbemethode
dying method

Garnfärbung
yarn dyed

Zugfestigkeit Kette
tensile strength warp

872,49 N
EN ISO 13934-1

Zugfestigkeit Schuss
tensile strength weft

936,40 N
EN ISO 13934-1

Weiterreißfestigkeit Kette
tear strength warp

121,71 N
EN ISO 13937-3

Weiterreißfestigkeit Schuss
tear strength weft

72,02 N
EN ISO 13937-3

Nahtschiebewiderstand
resistance to seam slippage

3,2/5
EN ISO 13936-2

Öko-tex Standard 100
öko-tex Standard 100

Ja/yes