

# Dimout Linen FR

E2033-E2062  
E2033/150-E2062/150

**Dimout**  
*dimout*



**Breite/Höhe** **ca. 150 cm**  
*width/height*

**Gewicht** **310 g/m<sup>2</sup>**  
*weight*

**Material** **100% PES FR**  
*material*

**Pflegeanleitung**  
*care instructions*



englisch dekor  
vienna

E2062/150

**Schwer brennbar** **Ja/yes**  
*flame retardant*

EN 13773  
ÖNORM A3800  
DIN 4102 - B1  
CLASSE UNO  
IMO - FTP PART 7  
BS5867-TYPE B+C

**Lichtechtheit** **4**  
*fastness to light*

EN ISO 105-B02

**Reibechtheit (trocken)** **4**  
*fastness to rubbing (dry)*

EN ISO 105-X12

**Reibechtheit (nass)** **4**  
*fastness to rubbing (wet)*

EN ISO 105-X12

**Schallabsorberklasse** **B**  
*sound absorption class*

EN ISO 11654

**Schallabsorptionsgrad** **0,80**  
*noise reduction coefficient : NRC*

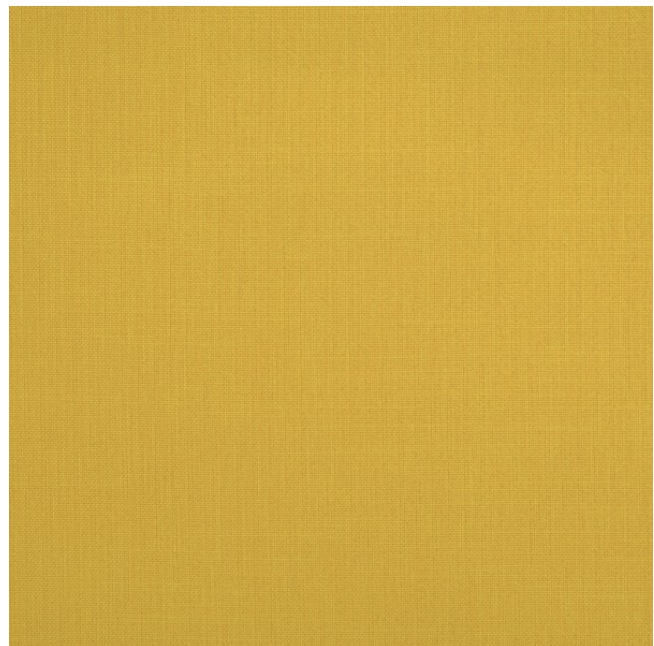
ASTM C423

**Abdunkelung** **99 %**  
*darkening*

EN 14501

Achtung: das menschliche Auge empfindet hellere Farben als lichtdurchlässiger.

*Attention: the human eye perceives lighter colours as more permeable to light.*



Vorbehaltlich Druck- und Satzfehler. Die Farben der Abbildungen können von der tatsächlichen Produktfarbe abweichen.

*Typing and printing errors reserved. The color(s) of the actual product may slightly differ from those shown on this page.*