

# Dimout Linen FR

E2033/150-E2062/150  
E2033-E2062

**Dimout**  
*dimout*



**Breite/Höhe** **ca. 150 cm**  
*width/height*

**Gewicht** **310 g/m<sup>2</sup>**  
*weight*

**Material** **100% PES FR**  
*material*

**Pflegeanleitung**   
*care instructions*



englisch dekoration  
vienna

E2060 /150

**Schwer brennbar** **Ja/yes**  
*flame retardant*

EN 13773  
ÖNORM A3800  
DIN 4102 - B1  
BS5867 - TYPE B+C  
CLASSE UNO  
IMO - FTP PART 7

**Lichtechtheit** **4**  
*fastness to light* EN ISO 105-B02

**Reibecktheit (trocken)** **4**  
*fastness to rubbing (dry)* EN ISO 105-X12

**Reibecktheit (nass)** **4**  
*fastness to rubbing (wet)* EN ISO 105-X12

**Schallabsorberklasse** **B**  
*sound absorption class* EN ISO 11654

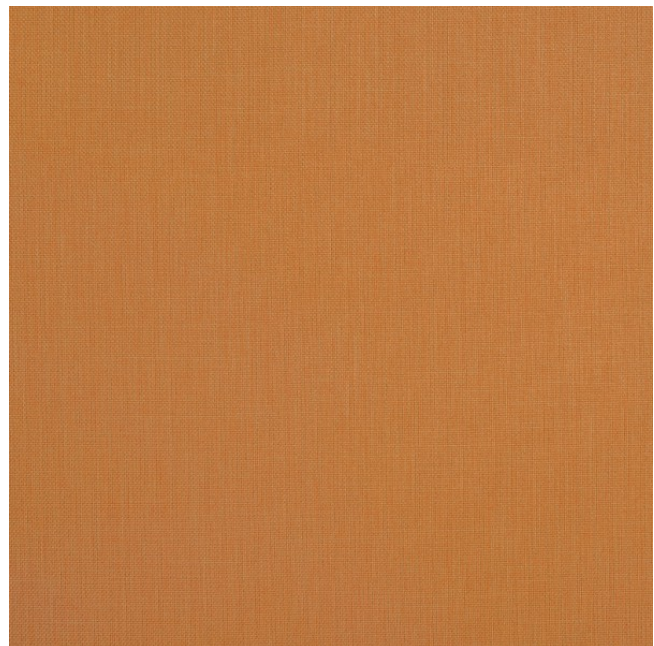
**Schallabsorptionsgrad** **0,80**  
*noise reduction coefficient : NRC* ASTM C423

**Abdunkelung** **99 %**  
*darkening* EN 14501

**Garntyp** **einfach**  
*yarn type* *single*

**Bindung** **Atlas**  
*weave* *atlas*

**Färbemethode** **STÜCKFÄRBER**  
*dyeing method*



Vorbehaltlich Druck- und Satzfehler. Die Farben der Abbildungen können von der tatsächlichen Produktfarbe abweichen.

Typing and printing errors reserved. The color(s) of the actual product may slightly differ from those shown on this page.

# Dimout Linen FR

E2033/150-E2062/150  
E2033-E2062

**Dimout**  
*dimout*



**Öko-tex Standard 100**  
*öko-tex Standard 100*

**Ja/yes**

Achtung: das menschliche Auge empfindet hellere Farben als lichtdurchlässiger.

*Attention: the human eye perceives lighter colours as more permeable to light.*