

Dimout Linen FR

E2033/150-E2062/150
E2033-E2062

Dimout
dimout



Breite/Höhe **ca. 150 cm**
width/height

Gewicht **310 g/m²**
weight

Material **100% PES FR**
material

Pflegeanleitung
care instructions



englisch dekor
vienna

E2057 /150

Schwer brennbar **Ja/yes**
flame retardant

EN 13773
ÖNORM A3800
DIN 4102 - B1
BS5867 - TYPE B+C
CLASSE UNO
IMO - FTP PART 7

Lichtechtheit **4**
fastness to light

EN ISO 105-B02

Reibecktheit (trocken) **4**
fastness to rubbing (dry)

EN ISO 105-X12

Reibecktheit (nass) **4**
fastness to rubbing (wet)

EN ISO 105-X12

Schallabsorberklasse **B**
sound absorption class

EN ISO 11654

Schallabsorptionsgrad **0,80**
noise reduction coefficient : NRC

ASTM C423

Abdunkelung **99 %**
darkening

EN 14501

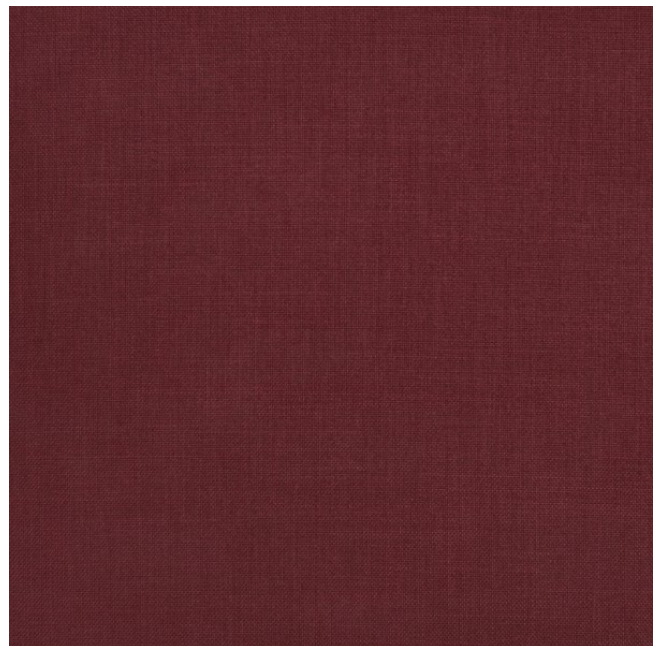
Garntyp **einfach**
yarn type

single

Bindung **Atlas**
weave

atlas

Färbemethode **STÜCKFÄRBER**
dyeing method



Vorbehaltlich Druck- und Satzfehler. Die Farben der Abbildungen können von der tatsächlichen Produktfarbe abweichen.

Typing and printing errors reserved. The color(s) of the actual product may slightly differ from those shown on this page.

Dimout Linen FR

E2033/150-E2062/150
E2033-E2062

Dimout
dimout



Öko-tex Standard 100
öko-tex Standard 100

Ja/yes

Achtung: das menschliche Auge empfindet hellere Farben als lichtdurchlässiger.

Attention: the human eye perceives lighter colours as more permeable to light.