

# Möbelstoff/Upholstery FR "nola"

A5407-A5435/140

## Textil

textile upholstery fabric



### Breite/Höhe

width/height

ca. 140 cm

### Gewicht

weight

410 g/m<sup>2</sup>

### Material

material

50% PES FR, 35% PAN, 15% PA

### Pflegeanleitung

care instructions



englisch dekor  
vienna

A5420/140

### Resteinsprung

shrinkage

-1 %

### Schwer brennbar

flame retardant

Ja/yes

EN 1021 1+2  
BS5852 - SOURCES 0+1  
ÖNORM B3825  
ÖNORM A3800  
CLASSE UNO  
IMO - FTP PART 8

### Fleckschutz

stain repellent

Ja/yes

### Easy Clean

easy clean

Ja/yes

### Lichtechtheit

fastness to light

6

EN ISO 105-B02

### Reibechtheit (trocken)

fastness to rubbing (dry)

4

EN ISO 105-X12

### Reibechtheit (nass)

fastness to rubbing (wet)

4

EN ISO 105-X12

### Pilling

pilling

4

EN ISO 12945-2

### Scheuertouren Martindale

abrasion resistance Martindale

18000

EN ISO 12947

### Antibakteriell

antibacterial

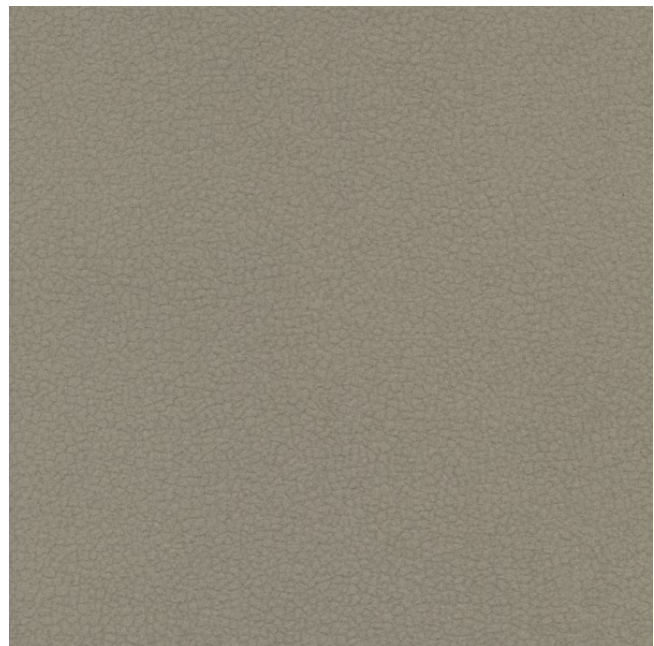
Ja/yes

### Färbemethode

dyeing method

Garnfärbung

yarn dyed



Vorbehaltlich Druck- und Satzfehler. Die Farben der Abbildungen können von der tatsächlichen Produktfarbe abweichen.

Typing and printing errors reserved. The color(s) of the actual product may slightly differ from those shown on this page.

# Möbelstoff/Upholstery FR "nola"

A5407-A5435/140

## Textil

*textile upholstery fabric*



### Nahtschiebewiderstand

*resistance to seam slippage*

**6**

EN ISO 13936-2

### Öko-tex Standard 100

*öko-tex Standard 100*

**Ja/yes**