

# Möbelstoff/Upholstery FR "albertina"

A5375-A5382/140

## Textil

textile upholstery fabric

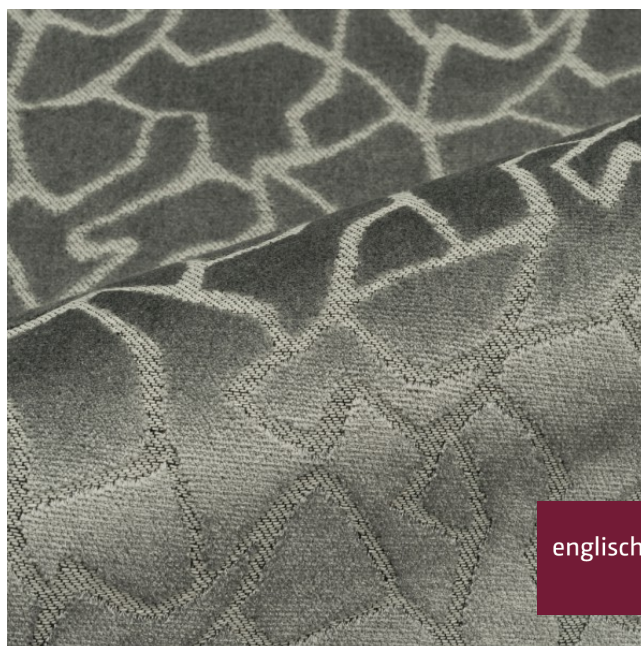


**Breite/Höhe** approx. 140 cm  
*width/height*

**Gewicht** 720 g/m<sup>2</sup>  
*weight*

**Material** 44% CV, 31% CO, 25% PES FR  
*material*

**Pflegeanleitung** feucht abwischen /  
*care instructions* clean with a damp cloth



englisch dekor  
vienna

A5378/140

**Rapporthöhe** approx. 29 cm  
*repeat height*

**Rapportbreite** approx. 35 cm  
*repeat width*

**Schwer brennbar** Ja/yes  
*flame retardant* EN 1021 1+2  
BS5852 - SOURCES 0+1  
ÖNORM B3825  
ÖNORM A3800  
CLASSE UNO  
IMO - FTP PART 8

**Lichtechtheit** 5  
*fastness to light* EN ISO 105-B02

**Reibechtheit (trocken)** 4-5  
*fastness to rubbing (dry)* EN ISO 105-X12

**Reibechtheit (nass)** 4  
*fastness to rubbing (wet)* EN ISO 105-X12

**Pilling** 4  
*pilling* EN ISO 12945-2

**Scheuertouren Martindale** 35000  
*abrasion resistance Martindale* EN ISO 12947

**Garntyp** gezwirnt  
*yarn type* twisted

**Färbemethode** Garnfärbung  
*dyeing method* yarn dyed

**Nahtschibewiderstand** 3MM  
*resistance to seam slippage* EN ISO 13936-2



Vorbehaltlich Druck- und Satzfehler. Die Farben der Abbildungen können von der tatsächlichen Produktfarbe abweichen.

Typing and printing errors reserved. The color(s) of the actual product may slightly differ from those shown on this page.

# Möbelstoff/Upholstery FR "albertina"

A5375-A5382/140

## Textil

*textile upholstery fabric*



**Öko-tex Standard 100**  
*öko-tex Standard 100*

**Ja/yes**

**Samt/Velours**  
*velvet*

**Ja/yes**