

Textil

textile upholstery fabric



Breite/Höhe <i>width/height</i>	ca. 140 cm
Gewicht <i>weight</i>	500 g/m²
Material <i>material</i>	100% PES FR
Pflegeanleitung <i>care instructions</i>	feucht abwischen / clean with a damp cloth



englisch dekor
vienna

A5247/140

Schwer brennbar <i>flame retardant</i>	Ja/yes EN 1021 1+2 BS5852 - SOURCES 0+1 ÖNORM B3825 ÖNORM A3800 CLASSE UNO IMO - FTP PART 8
--	--

Fleckschutz <i>stain repellent</i>	Ja/yes
--	---------------

Lichtechtheit <i>fastness to light</i>	5 EN ISO 105-B02
--	----------------------------

Reibechtheit (trocken) <i>fastness to rubbing (dry)</i>	4-5 EN ISO 105-X12
---	------------------------------

Reibechtheit (nass) <i>fastness to rubbing (wet)</i>	4-5 EN ISO 105-X12
--	------------------------------

Pilling <i>pilling</i>	4 EN ISO 12945-2
----------------------------------	----------------------------

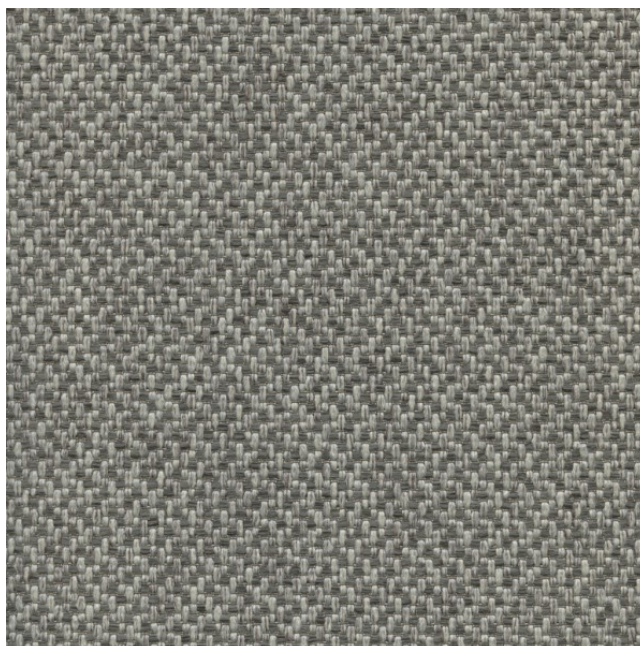
Scheuertouren Martindale <i>abrasion resistance Martindale</i>	50000 EN ISO 12947
--	------------------------------

Garntyp <i>yarn type</i>	gezwirnt <i>twisted</i>
------------------------------------	-----------------------------------

Bindung <i>weave</i>	Leinwand <i>plain</i>
--------------------------------	---------------------------------

Färbemethode <i>dyeing method</i>	Garnfärbung <i>yarn dyed</i>
---	--

Zugfestigkeit Kette <i>tensile strength warp</i>	1967 EN ISO 13934-1
--	-------------------------------



Vorbehaltlich Druck- und Satzfehler. Die Farben der Abbildungen können von der tatsächlichen Produktfarbe abweichen.

Typing and printing errors reserved. The color(s) of the actual product may slightly differ from those shown on this page.

Textil

textile upholstery fabric



Zugfestigkeit Schuss <i>tensile strength weft</i>	1605 EN ISO 13934-1
Weiterreißfestigkeit Kette <i>tear strength warp</i>	554 EN ISO 13937-3
Weiterreißfestigkeit Schuss <i>tear strength weft</i>	516 EN ISO 13937-3
Nahtschiebewiderstand <i>resistance to seam slippage</i>	2,8 EN ISO 13936-2