

**Kunstleder**  
leatherette



**Breite/Höhe** **ca. 140 cm**  
*width/height*

**Gewicht** **660 g/m<sup>2</sup>**  
*weight*

**Material** **60% PES FR, 35% PU, 5% SI**  
*material*

**Pflegeanleitung**   
*care instructions*



englisch dekor  
vienna

A5160/140

**Schwer brennbar** **Ja/yes**  
*flame retardant*  
EN 1021 1+2  
BS5852 - SOURCES 0+1  
ÖNORM B3825  
ÖNORM A3800  
CLASSE UNO  
IMO - FTP PART 8

**Easy Clean** **Ja/yes**  
*easy clean*

**Lichtechtheit** **5**  
*fastness to light* EN ISO 105-B02

**Reibechtheit (trocken)** **4**  
*fastness to rubbing (dry)* EN ISO 105-X12

**Reibechtheit (nass)** **4**  
*fastness to rubbing (wet)* EN ISO 105-X12

**Scheuertouren Martindale** **200000**  
*abrasion resistance Martindale* EN ISO 12947

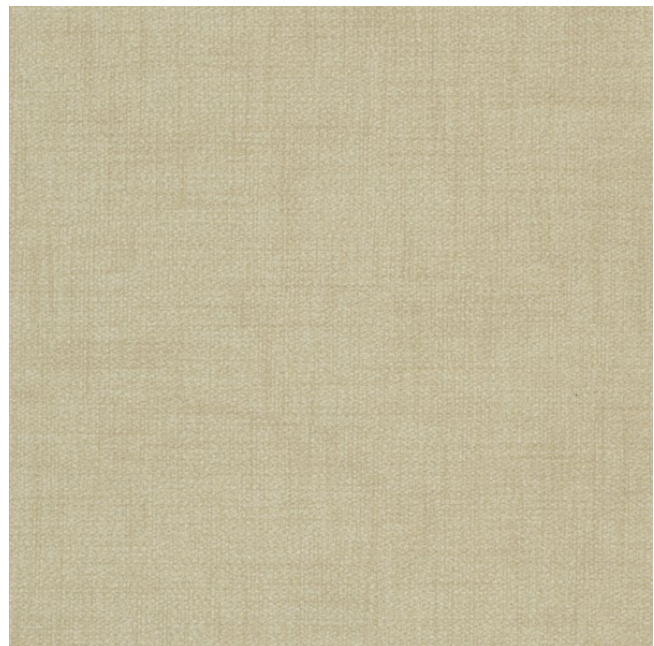
**Wasserundurchlässig** **Ja/yes**  
*waterproof* EN 20811

**Urinbeständig** **Ja/yes**  
*urine resistant*

**Desinfektionsmittelbeständig** **Ja/yes**  
*disinfectant resistant*

Getestete Mittel siehe PDF „Desinfektionsmittelbeständigkeit“  
*tested products see PDF „disinfectant resistance“*

**Schimmel und Fäulnisbeständig** **Ja/yes**  
*mold and rot resistant* AATCC 30-1999



Vorbehaltlich Druck- und Satzfehler. Die Farben der Abbildungen können von der tatsächlichen Produktfarbe abweichen.

*Typing and printing errors reserved. The color(s) of the actual product may slightly differ from those shown on this page.*

## Kunstleder

leatherette



**Antibakteriell** **Ja/yes**  
antibacterial

**Zugfestigkeit Kette** **450**  
tensile strength warp EN ISO 1421

**Zugfestigkeit Schuss** **730**  
tensile strength weft EN ISO 1421

**Weiterreißfestigkeit Kette** **45**  
tear strength warp EN ISO 4674-1

**Weiterreißfestigkeit Schuss** **23**  
tear strength weft EN ISO 4674-1

**Kombinierte Quetsch- und Reibechtheit** **5**  
resistance to combined shear flexing and rubbing  
EN ISO 5981 Verfahren B

**Nahtschiebewiderstand** **4**  
resistance to seam slippage EN ISO 13936-2